



THISTED KOMMUNE

Eksperthøring om L 128, mandag den 28. februar 2011. Folketingets Miljø- og Planudvalg

Jens Bach, Planchef, Thisted Kommune

Thisted
Kommunes
høringssvar

Perspektiver

Andre forhold af
betydning for
udvikling



1



THISTED KOMMUNE

Detailhandel:

Hørings svar:

Mulighed for etablering af butiksområde i Thistedes udkant

Perspektiver:

Thisted har stort handelsopland

Flere lokalcentre efterspørger butikker på over 1000 m²





THISTED KOMMUNE

Byggeri i periferien af landsbyer:

Høringssvar:

Ingen væsentlig
betydning



Perspektiver:

Rummelighed tilstrækkelig

Potentielle konflikter i forhold til
andre hensyn, herunder landbrug





THISTED KOMMUNE

Virksomheder i tiloversblevne landbrug:

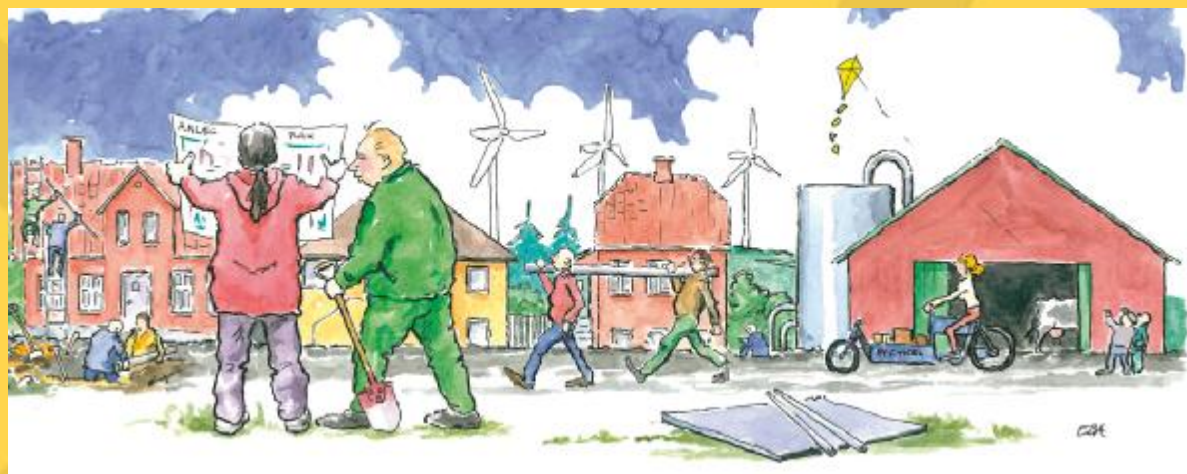
Høringssvar:
Ingen væsentlig
betydning

Perspektiver:

Mulighederne allerede til stede

Erhverv i landzonen kan være problematisk

Hvilket signal sender man om erhverv i
yderområder?





THISTED KOMMUNE

Større fleksibilitet i kystnærhedszonen:

Høringssvar:

Mulighed for udlæg
af attraktive
boliggrunde

Perspektiver:

Planlægning tilpasses og
tager udgangspunkt i Thisted
Kommunes særlige
stedbundne potentialer



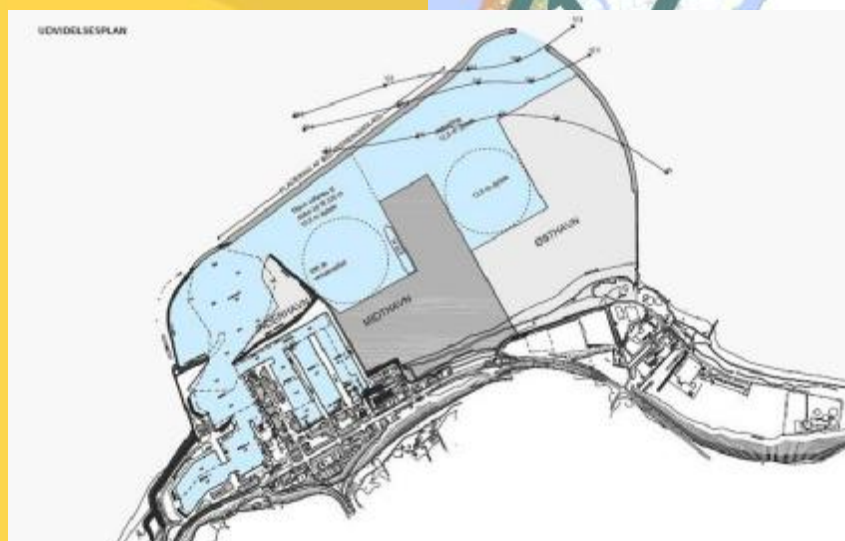


THISTED KOMMUNE

Andre udviklingsparametre

Tilpasning af bygningsmassen

Infrastruktur:





THISTED KOMMUNE

Konklusion:

Revision af planloven kan potentielt være en hjælp til udvikling af Thisted Kommune

Andre forhold vurderes dog at være af langt større betydning

