

Asger Møller Madsen  
Thyvej 23  
9460 Brovst

**LANDBONORD**

Erhvervsparken 1  
9700 Brønderslev  
**PlanteRådgivning**  
Tlf. 9624 2424 • Fax. 9624 2429  
www.landbonord.dk

Brønderslev, den 19. april 2012  
98238727

**Vedr. Tab som følge af dyrkningsfrie randzoner**

Vedlagte kort viser hvor der skal være dyrkningsfri randzoner på din ejendom.

Du grænser op til i alt 18.023 m grøfter hvor af der er 10.590 m hvor du skal have randzoner på begge sider af grøften. Det giver et samlet krav på 28.613 m randzoner.

Umiddelbart får du 28,6 ha lagt ud som randzoner.

Dit samlede areal i markplanen 2012 er 350,75 ha. Du vil sandsynligvis kunne søge en dispensation til at få nedsat dit krav til randzoneareal til 5% af dit areal, eller i alt 17,53 ha.

Det bør betyde at du ender med 28,6 km randzoner a 6,13 m.

Tabet i forbindelse med tvungen barklægning af 17,5 ha randzoner afhænger af di nuværende dækningsbidrag. Mit bedste skøn vil være:

Tabt udbytte 70 hkg korn a 140 kr :	-9.800 kr.
Sparede stykomkostninger	+2.500 kr.
Sparede kapacitets omkostninger og løn	+2.000 kr.
Ekstra tilskud	+2.500 kr.
Tab pr. ha. Ved en kornpris på 140 kr.	2.800 kr.

Samlet årligt tab 49.000 kr

Tabet afhænger af kornprisen og af om det er muligt at tilpasse maskinpark og arbejdskræft til det reducerede areal.

Med venlig hilsen

**LandboNord**

Jens Elbæk  
Chefkonsulent, Planteavl  
Tlf. 96242583 - 21635367  
jea@landbonord.dk

Thisted 24/4 2012  
Lars Skovborg

### Beregning af konsekvens vandplaner ved Jonna og Bjarne Møller Nielsen Hjardemålvej 114, 7700 Thisted

---

Jonna og Bjarne driver et svinebrug på 464,37 ha og en svineproduktion på 730 de.

1. Efter opmåling skal Jonna og Bjarne have 28380 m med bræmmer, hvilket giver 28,38 ha. dette er over de 5 % så Jonna og Bjarnes bræmmer krav bliver med et total areal på 464,37 ha 23,2 ha.  
Dette giver et tab på ca. 6000,- kr. DB – de 2600,- kr. kompensation x 23,2 ha. 78880,- kr.
2. Tab mistet harmoni areal 23,2 x 1,4 de = 32,5 de x 36 slagtesvin = 1170 stk. slagtesvin som ca. har gylle produktion på 600 m3. Prisen er ca. 50 kr. pr. m3 til afsættelse enten til et biogas anlæg eller gylle aftale. 30000,- kr. Hvis gyllen ikke kan afsættes til biogas eller en gylle aftale, skal produktionen skæres ned. Dette vil give et tab på 100000,- kr.
3. Ændrede vedligehold af vandløb og forhøjet vandstand Wullum sø. Dette vil påvirke ca. 250 ha af Jonna og Bjarnes dyrkede areal og ca. et tab på 2000,- kr. pr. ha. Som følge af ændret afgrøde valg (fra vintersæd til vårsæd) senere såning. 500000,- kr.

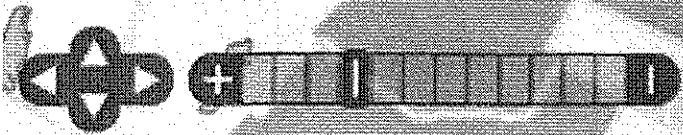
Det samlede direkte tab bliver hermed ca. 608880,- kr. eller 678880,- kr.

Værdiforringelsen vil samlet blive  $\frac{23,5 \text{ ha} \times 3400,- \text{ kr. pr. ha}}{0,05} = 1.360.000,- \text{ kr.}$

$\frac{250 \text{ ha} \times 2000,- \text{ kr. pr. ha}}{0,05} = 10.000.000,- \text{ kr.}$

Med venlig hilsen

Lars Skovborg



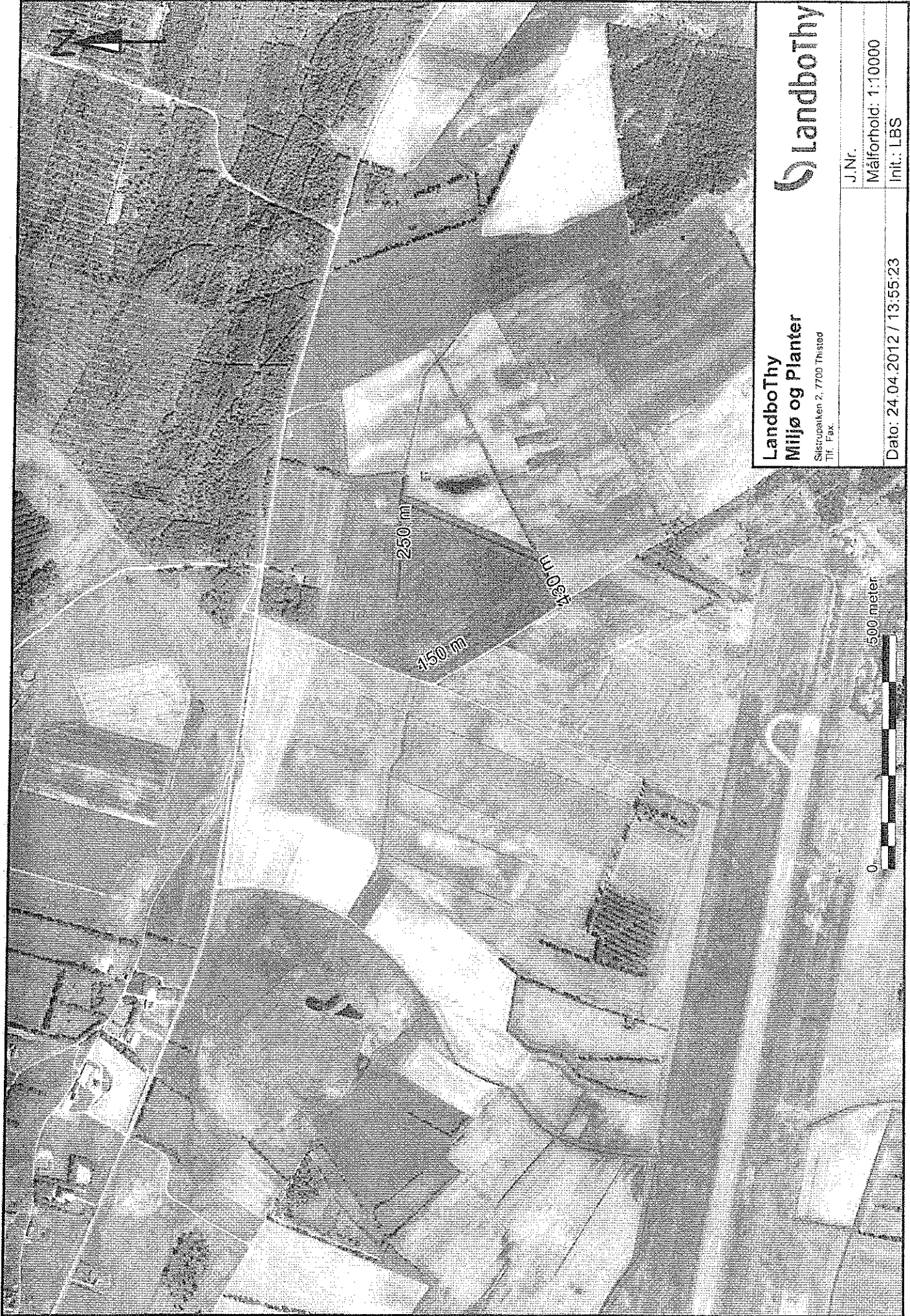
Hjærbøemå

500 m

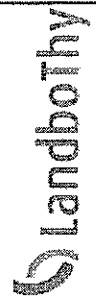


Kortindhold

Øversigtskort



**LandboThy**  
**Miljø og Planter**  
Sistrupåken 2, 7700 Thisted  
Tlf. Fax.



J.Nr.	
Målforhold: 1:10000	
Init.: LBS	
Dato: 24.04.2012 / 13:55:23	



**LandboThy**  
Miljø og Planter  
Sistruparken 2, 7700 Thisted  
Tlf. Fax.

J.Nr.  
Målforhold: 1:10000  
Init.: LBS

Dato: 24.04.2012 / 13:55:23





LandboThy  
 Miljø og Planter  
 Skovvej 2 7700 Thisted  
 Tlf. 8948

J.N.  
 Målførhold: 1:10000

Dato: 24.04.2012 / 13:54:00  
 Int.: LBS

500 meter







## Dyrkningsplan 2012

Mark: 9-7

Areal: 8,00 ha

Afgroede: Vårbyg

Sort: Quench

Forbrug: Vinterhvede

Planlagt				Registreret				
Dato	Forbrug	Delareal	Mgd/ha	Kr/ha	Dato	Mgd/ha	Mgd i alt	Kr/ha
Aug								
25-08-2011	Års Kommune - Slam		8,00 ton		/			
Apr								
05-04-2012	Quench		160,00 kg	480	/			
05-04-2012	Dan 24N 7S		210,00 kg	483	/			
Maj								
10-05-2012	<i>Prob: Ukrudt alm. tokimbl.</i>							
	Express ST		1,000 Tab.	55	/			
	Starane XL		0,200 l	36	/			
	<i>Prob: Manganmangel</i>							
	Mangansulfat, 27%		2,000 kg	12	/			
Jun								
10-06-2012	<i>Prob: Bladsvampe</i>							
	Folicur EC 250		0,200 l	40	/			
	Comet		0,150 l	58	/			
Aug								
20-08-2012	Kerne		50,00 hkg	6.000	/			
21-08-2012	Halm		2,50 ton		/			

(u = ufordelt, st. = stadium, prob = problem)

Dækningsbidrag	Kr/ha
Udbytte	6.000
Stykomkostninger	1.164
DB excl. maskinomkostninger	4.836
Omkostninger til egne maskiner	0
Omkostninger til maskinstation	0
DB incl. maskinomkostninger	4.836



# Dyrkningsplan 2012

Mark: 6-0

Areal: 13,05 ha

Afgøde: Vinterhvede

Sort: Hereford

Forbrugt: Vinterhvede

Planlagt				Registreret				
Dato	Forbrug	Delareal	Mgd/ha	Kr/ha	Dato	Mgd/ha	Mgd i alt	Kr/ha
<b>Aug</b>								
31-08-2011	Års Kommune - Slam		8,75 ton		/			
<b>Sep</b>								
10-09-2011	Hereford		170,00 kg	510	/			
20-09-2011	<i>Prob: Græsukrudt, enårig</i>							
	Boxer EC		1,700 l	145	/			
	DFF		0,040 l	20	/			
	<i>Prob: Manganmangel</i>							
	Mangansulfat, 27%		2,000 kg	12	/			
<b>Mar</b>								
20-03-2012	<i>Prob: Manganmangel</i>							
	Mangansulfat, 27%		2,500 kg	15	/			
	Spredde-klæbemiddel		0,150 l	8	/			
<b>Apr</b>								
05-04-2012	Dan 24N 7S		465,00 kg	1.070	/			
05-04-2012	<i>Prob: Græsukrudt, enårig</i>							
	Atlantis OD		0,400 l	166	/			
	<i>Atlantis er kun til vintersæd, dog ikke vinterbyg</i>							
30-04-2012	Cycocel 750		0,80 l	18	/			
	<i>stadie 25-30</i>							
30-04-2012	<i>Prob: Burrester</i>							
	Starane XL		0,500 l	90	/			
<b>Maj</b>								
20-05-2012	<i>Prob: Bladsvampe</i>							
	Bell		0,300 l	111	/			
	Comet		0,100 l	39	/			
<b>Jun</b>								
12-06-2012	<i>Prob: Bladsvampe</i>							
	Proline EC 250		0,200 l	110	/			
	Bell		0,150 l	56	/			
<b>Aug</b>								
20-08-2012	Kerne		75,00 hkg	9.000	/			
21-08-2012	Halm		3,00 ton		/			

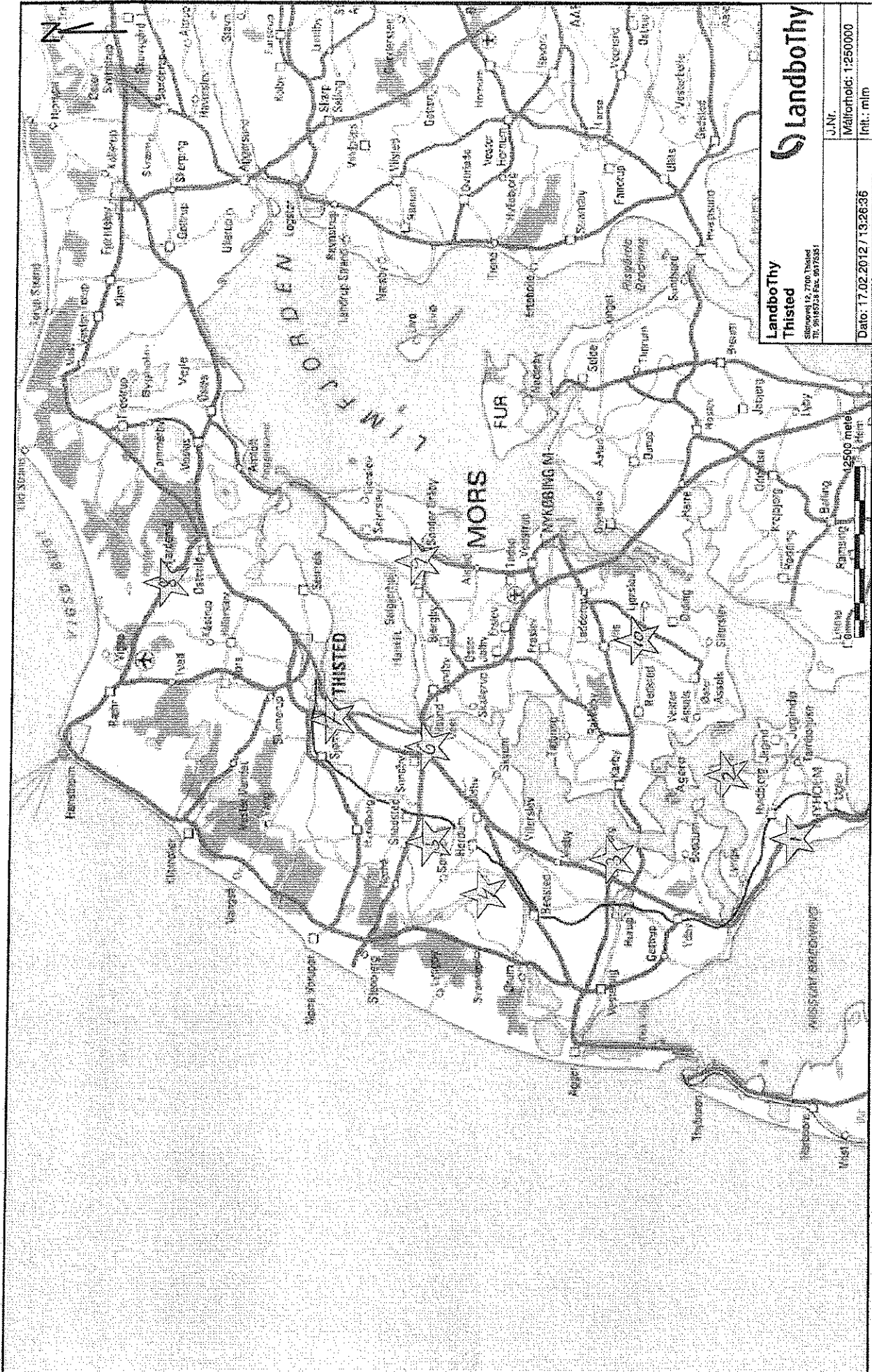
(u = ufordelt, st. = stadium, prob = problem)

Dækningsbidrag	Kr/ha
Udbytte	9.000
Stykomkostninger	2.368
DB excl. maskinomkostninger	6.632
Omkostninger til egne maskiner	0
Omkostninger til maskinstation	0
DB incl. maskinomkostninger	6.632

# Drænvandsundersøgelser 2011/12

1. prøve 14/15.11.2011 2. prøve 17.1.2012 3. prøve 13.3.2012

Prøvested	1 2 3 4 5 6 7 8 9 10										gens.
	Forventet nitratudvaskning kg N pr. ha.	28,0	71,0	24,0	62,0	67,0	72,0	35,0	73,0	73,0	
Forventet nitratkoncentration mg N pr. liter	5,0	13,0	5,0	12,0	13,0	13,0	7,0	15,0	14,0	12,0	10,9
Forventet kvælstofudvaskning kg N pr. ha.											0,0
Forventet kvælstofkoncentration mg N pr. liter											0,0
Nitratudvaskning kg N pr. ha. Gennemsnit 3 prøver	24,0	36,0	28,0	42,0	47,0	9,0	14,0	6,0	56,0	55,0	31,7
1. prøve: Nitratkoncentration mg N pr. liter	4,2	5,7	6,4	7,1	8,7	0,4	1,5	1,8	10,0	9,0	5,5
2. prøve: Nitratkoncentration mg N pr. liter	4,6	7,4	5,8	8,7	9,8	0,5	4,3	1,0	11,5	11,0	6,5
3. prøve: Nitratkoncentration mg N pr. liter	5,5	7,4	5,4	7,9	8,3	4,2	3,1	1,3	10,3	10,1	6,4
Gennemsnitlig Nitratkoncentration mg N pr. liter	4,8	6,8	5,9	7,9	8,9	1,7	3,0	1,3	10,6	10,0	6,1
Kvælstofudvaskning kg N pr. ha. Gennemsnit 3 prøver	27,0	37,0	30,0	45,0	48,0	14,0	16,0	21,0	61,0	60,0	35,9
1. prøve kvælstofkoncentration mg N pr. liter	4,8	6,1	6,8	7,6	9,4	0,5	1,7	8,7	11,2	11,1	6,8
2. prøve kvælstofkoncentration mg N pr. liter	5,4	7,9	6,6	9,4	10,1	2,3	4,9	2,0	12,1	11,4	7,2
3. prøve kvælstofkoncentration mg N pr. liter	5,9	7,3	6,1	8,2	8,1	4,9	3,4	2,3	11,0	10,2	6,7
Gennemsnitlig kvælstofkoncentration mg N pr. liter	5,4	7,1	6,5	8,4	9,2	2,5	3,3	4,3	11,4	10,9	6,9
Diff. nitratudvaskning kg N pr. ha.	-4,0	-35,0	4,0	-20,0	-20,0	-63,0	-21,0	-67,0	-17,0	-9,0	-25,2
Diff. nitratkoncentration mg N pr. liter	-0,2	-6,2	0,9	-4,1	-4,1	-11,3	-4,0	-13,7	-3,4	-2,0	-4,8
Diff. kvælstofudvaskning kg N pr. ha.											0,0
Diff kvælstofkoncentration mg N pr. liter											0,0
Ortho-P kg P/ha, beregnet udvaskning	0,170	0,210	0,090	0,150	0,100	0,120	0,240	0,380	0,300	0,240	0,200
1. prøve Ortho-P konc. Mg/liter.	0,037	0,060	0,022	0,027	0,022	0,012	0,062	0,088	0,059	0,059	0,045
2. prøve Ortho-P konc. Mg/liter.	0,034	0,032	0,020	0,027	0,017	0,041	0,046	0,129	0,059	0,042	0,045
3. prøve Ortho-P konc. Mg/liter.	0,031	0,028	0,018	0,030	0,019	0,013	0,039	0,023	0,052	0,031	0,028
Gennemsnitlig Ortho-P konc. Mg/liter.	0,034	0,040	0,020	0,028	0,020	0,022	0,049	0,080	0,057	0,044	0,039



**LandboThy**  
**Thisted**  
 Skovvej 12, 7700 Thisted  
 Tlf. 96185238 Fax. 9675851

J.Nr.   
 Målførhold: 1:250000

Dato: 17.02.2012 / 13:26:36  
 Int.: m.m

-----Oprindelig mail-----

Fra: Rune Schaltz

Dato: 24. april 2012 16:07:15

Til: "[svendmadsen@ofir.dk](mailto:svendmadsen@ofir.dk)" [svendmadsen@ofir.dk](mailto:svendmadsen@ofir.dk)

Emne: Lidt tal til bræmmekortet

Hej Svend,

Det ser ud til at mailen gik fint igennem. Nu så lidt tal til de mange gule streger (mulige bræmmer) jf. det foreløbige kort på naturstyrelsen.

I alt er der vandløbsstrækninger på ca. 14,4 km. Når der korrigeres for at flere marker opdeles og dermed 2 x bræmmer så er det i alt 17,4 km. Jeg har taget kortet fra miljøgodkendelsen hvor der er indtegnet 198,4 ha til harmoni.

Det kan diskuteres om der skal regnes med 10 meter eller reelt blot 8 meter når der tages højde for anden lovgivning til harmoniareal for 2 meter bræmmerne (f.eks. ej nedfældning i 2 meter bræmmerne). Uanset 8 eller 10 meter udgør bræmmerne de 5 % af harmoniarealet. Som det er nu kan der maksimalt laves restriktioner for 5 % af totalarealet. I dit tilfælde således 9,9 ha.

Hvad har de 9,9 ha så som værdi?:

Scenarie 1 (værditab samt indkøb af nye arealer):

Værdiforringelse: 125.000 kr./ha = 1,24 mio. kr.

Nyt arealbehov : 180.000 kr./ha (ved hurtig overtagelse) = 1,78 mio. kr.

3,02 mio. kr.

Scenarie 2 (værditab og nedgang i salgsafgrøder/foder samt nedgang i dyrehold):

Værdiforringelse: =1,24 mio. kr.

Manglende afgrøder: 7500 FE a 1 kr./FE = 74.250 kr.

Manglende indtægter køer/opdræt (10 stk. nedgang): 11.000 kr. DB/stk. = 110.000 kr.

1,42 mio. kr.

Ved 1,7 DE/ha bliver der tale om en nedgang på 10 køer med fuldt opdræt.

Et 3. scenarie er at køre gyllen langt væk og så indkøbe grovfoder. Det vil nok være hen ad samme tab som scenarie 2. Der er mange muligheder og kombinationer, men de to overstående er nok de væsentligste.

Hertil kommer en generel værdiforringelse grundet af markerne opdeles/underopdeles for endnu mere uhensigtsmæssige måder, end de måske allerede er i dag. Det bliver endnu sværere med noget rationalitet i markdriften - det har også en værdi.

Endelig ej af forglemme offentlighedens adgang til bræmmerne.

God tur - ser frem til et lille referat.

Med venlig hilsen

Rune Schaltz  
Teamleder - Kvæg

[Beskrivelse: C:\Users\rsc\AppData\Roaming\Microsoft\Signaturer\agrinord.gif]  
Markedsvej 6, DK- 9600 Aars

Telefon 9998 9700

Direkte 9998 9743

Mobil 2924 8598

E-mail [rsc@agrinord.dk](mailto:rsc@agrinord.dk)

Web <http://www.agrinord.dk>