

Folketingets skatteudvalg (L33)

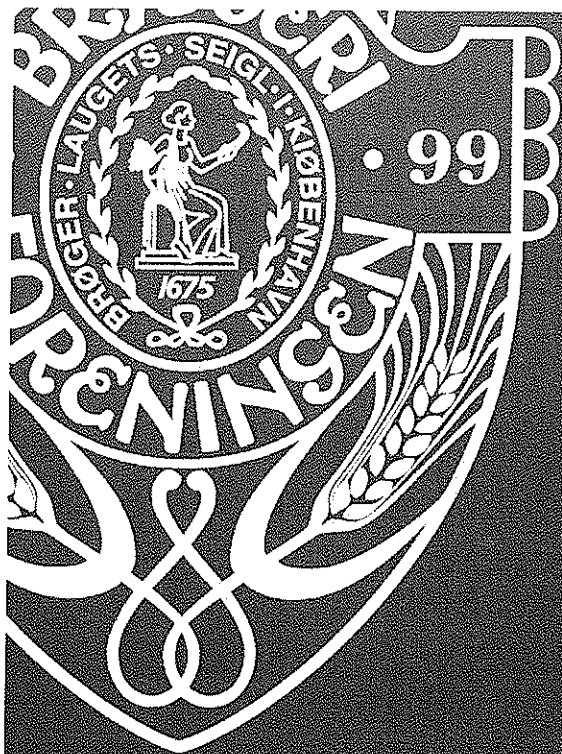
30. november 2011



Bryggeriforeningen

Agenda

1. Øl og læskedrikke – forbrug og sundhed
2. Afgifter og grænsehandel
3. Regeringsgrundlag og finanslov

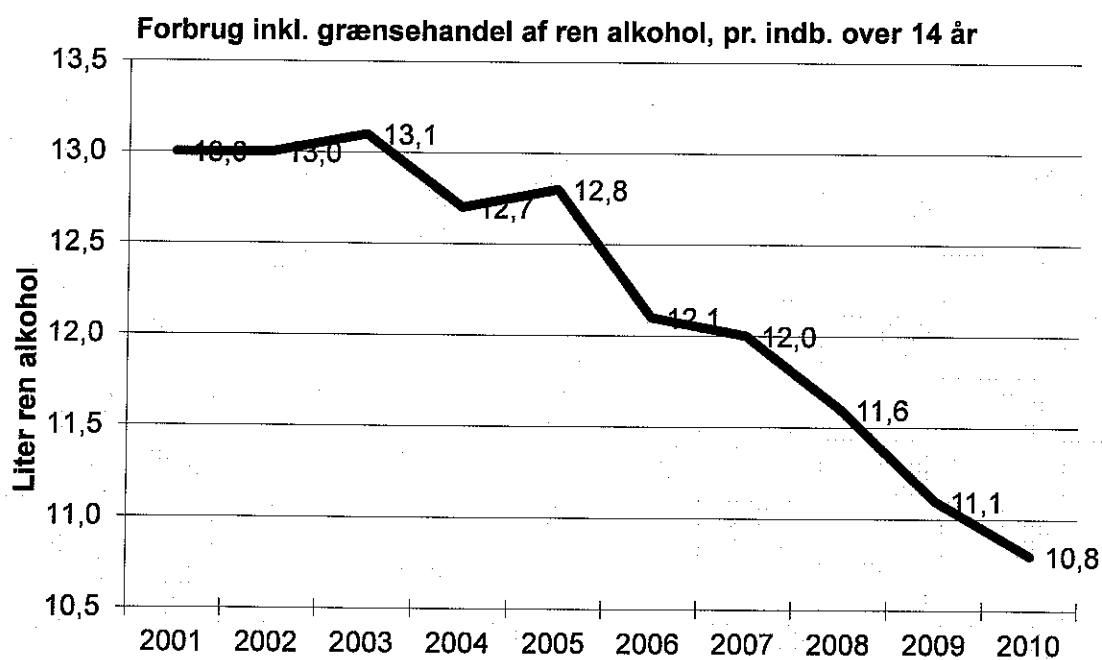


Øl og læskedrikke



Bryggeriforeningen

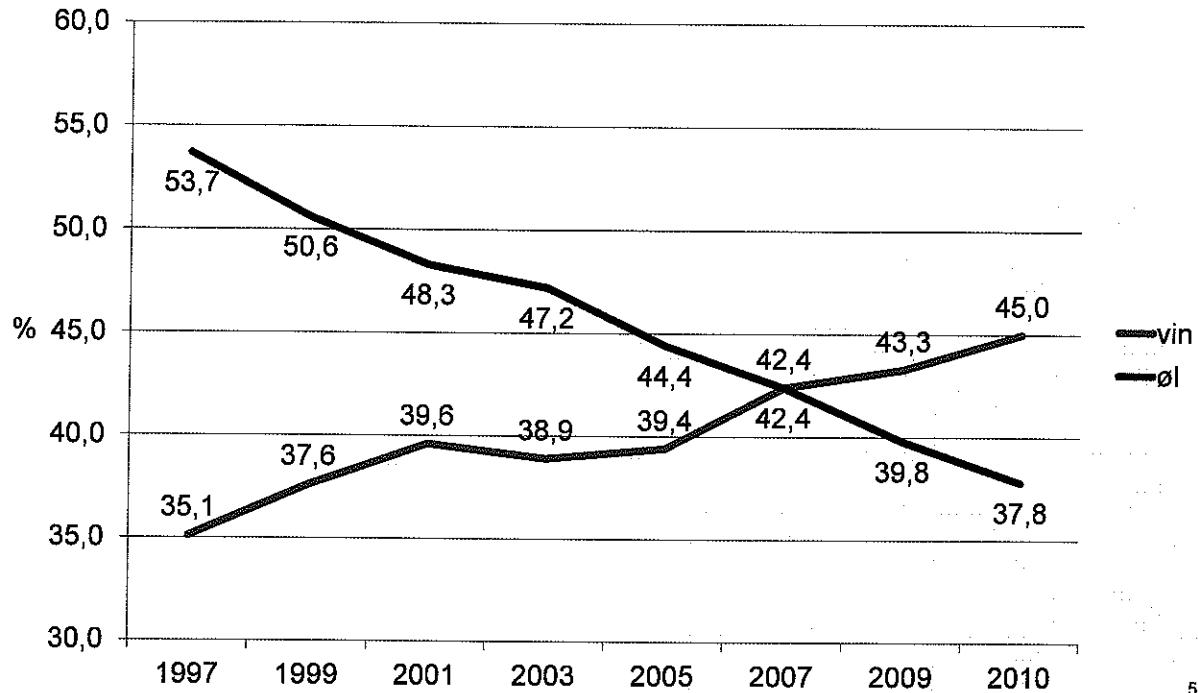
Danskernes alkoholforbrug



Forbruget 2010 er beregnet ud fra den samme alkoholprocent på vin som i 2009 (11,9%)



Salg af øl og vin i Danmark



5



Øl er et lav-alkoholholdigt produkt

Øl indeholder ca. 3 gange så meget vand som vin og 8 gange så meget vand som spiritus pr. genstand



1 pilsner



1 glas vin (12 cl)



1 glas hedvin (8 cl)



1 glas spiritus (4 cl)

	Volumen 1 genstand	Volumen 3 genstande
Øl 4,6%	33 cl	99 cl
Vin 13,5%	11 cl	33 cl
Spiritus 40%	4 cl	12 cl

6

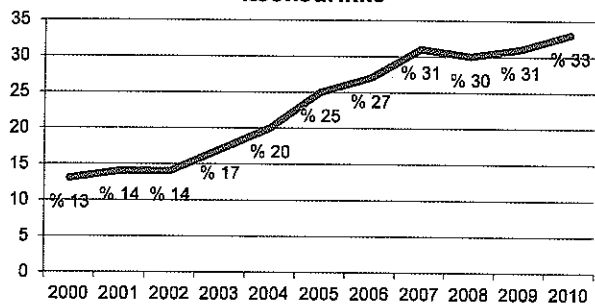


Sukkerkilder i børns kost

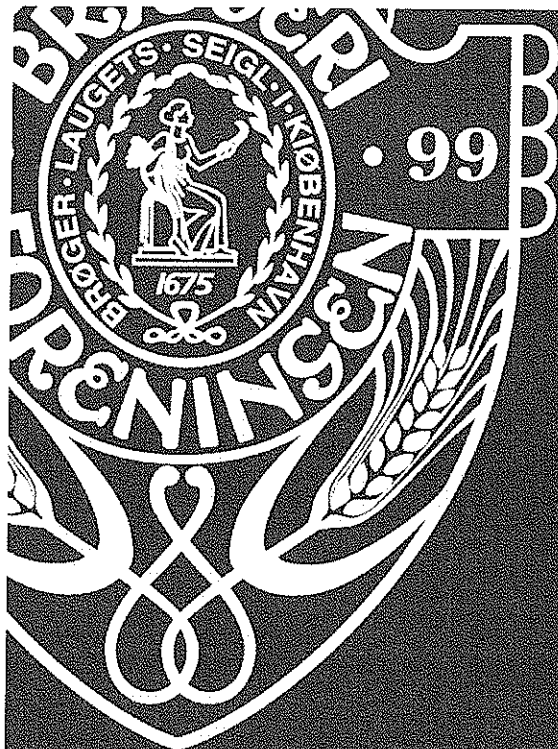
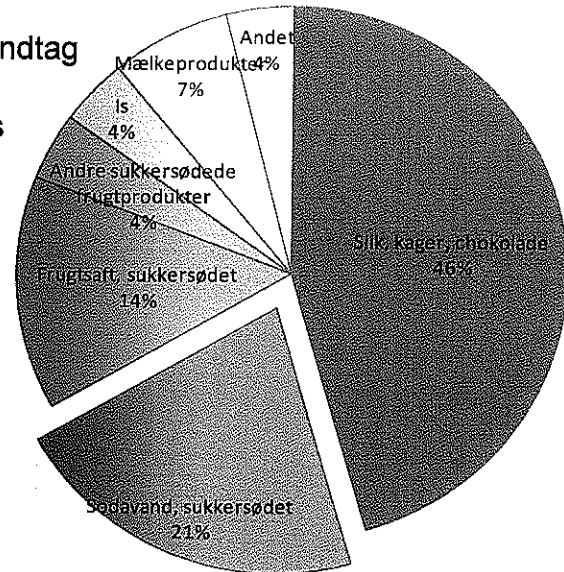
Børn og voksnes indtag af sukkersødede sodavand falder kraftigt:

- fald på 32% i børns og 25% i voksnes indtag af sukkersødede sodavand
- stigning på 7% i børns og 3% i voksnes indtag af sukkervarer og slik

Udviklingen i andelen af sukkerfrie light-læskedrikke



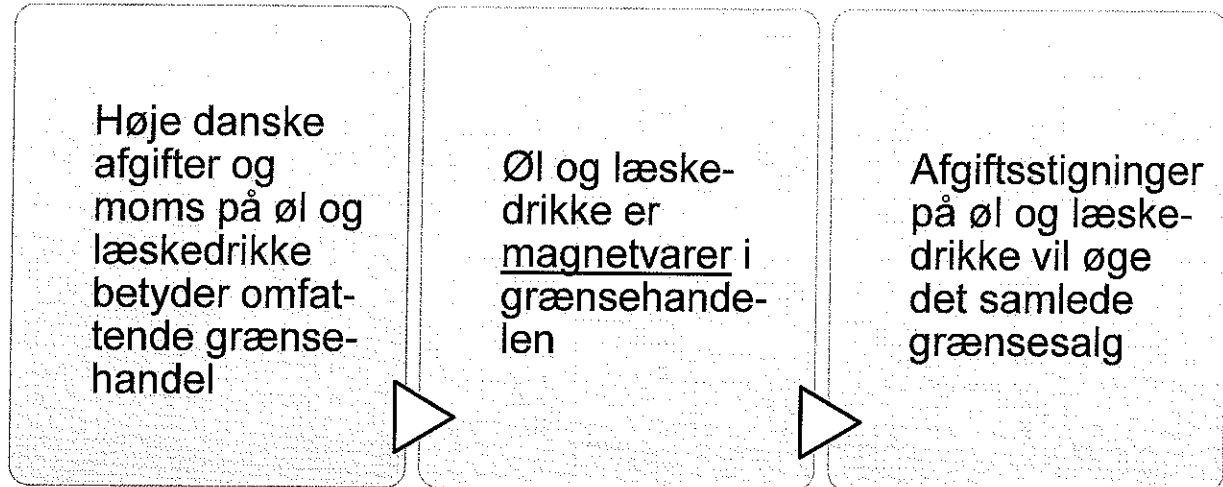
2003/2006



Afgifter og grænsehandel



Afgifter og grænsehandel



9



Grænsehandel - magnetvarer

"Man tager af sted efter øl og sodavand, men man tager dagligvarerne med, når man nu er der. Rygtet har spredt sig længere nord på, at det også kan betale sig at handle andre varer".

Susanne Bygvrå (Jyllandsposten 31. aug. 2011)

Varer danskerne køber i de tyske grænsehandelsbutikker	
Øl	82%
Sodavand	86%
Vin	57%
Spiritus	43%
Tobak	7%

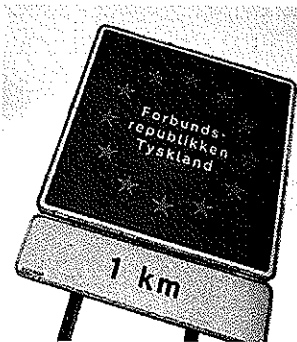
Kilde: Capacent

10



Afgifter og grænsehandel

- Bryggerierne konkurrerer og er hvor kunderne er. Ellers køber grænsekunderne udenlandske øl og sodavand
- Ifølge skatteministeriet sælges der 100 mio. l. sodavand og 85 mio. l. øl i grænsen
 - Eller 1500 kasser sodavand og 1000 kasser øl hver time året rundt.
- Ca. 10% sælges ulovligt i Danmark, fx. i kiosker
- Negative konsekvenser: Tab af afgifter og moms, tab af arbejdspladser, miljøet belastes mm



Regeringsgrundlag
og Finanslov



Finansloven 2012 (L33)

Positivt:

- Afgiftsdifferentiering: Øl og vin
- Justering af moderationsats
- Justering af tillægsafgift
- Ingen indeksering af øl- og læskedrikafgifter

Negativt:

- Afgiftsstigning på øl
- Afgiftsstigning på læskedrikke
- Ingen afgiftsstigning på spiritus
- Ikrafttrædelsestidspunkt
- IP-midler



13



Ikrafttrædelsesdato

- Afgiftsstigninger vedtages 21. december og træder i kraft 1. januar.
- 10 dage til at ændre priserne.
- Bryggerierne skal beregne priser for samtlige varer, udarbejde og trykke nye prislister, og herefter orientere kunderne
- Herefter kan detailhandelen udregne nye priser, trykke tilbudskataloger osv.
- Påbegyndes arbejdet nu, kan arbejdet med at ændre priserne være forgæves. Alternativet er, at mandskab hentes ind i juleferien
- Da afgiften på cider blev øget i 2010, blev fristen udskudt. Bryggerier og detailhandel fik dengang 2 måneder til at justere priserne



14



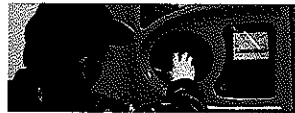
Pantmidler i statens budgetplaner

Finansministeriet vil have en del af pantmidlerne:

- 64 mio. kr. hvert år i 2013 og i 2014
- 75 mio. kr. hvert år fra 2015 og fremefter

- Når en forbruger ikke afleverer sin tomme emballage, forbliver panten i pantsystemet

- Pengene bruges til at dække en del af udgifterne til at drive pantsystemet
 - Fx kampagner, transport, tælleudstyr, håndteringsgodtgørelse til butikker m.m.



15



Konsekvenser:

- Fjernes en del af pantmidlerne, må gebyrerne sættes tilsvarende op.
- Svarer til at indføre en afgift på pantsystemet.
- Konkurrenceforvridende at øge afgiften på de emballager, der netop indsamles via pantsystemet og samtidig friholde dem, der ikke er pålagt pant
- Vil føre til mere grænsehandel, for det bliver mere attraktivt at købe uden pant
- Vil øge mængden af affald, der ikke indsamles via pantsystemet

16