

Grønne nationalregnskaber og det grønne BNP

Ole Gravgård
Danmarks Statistik

Grønne nationalregnskaber
og det grønne BNP

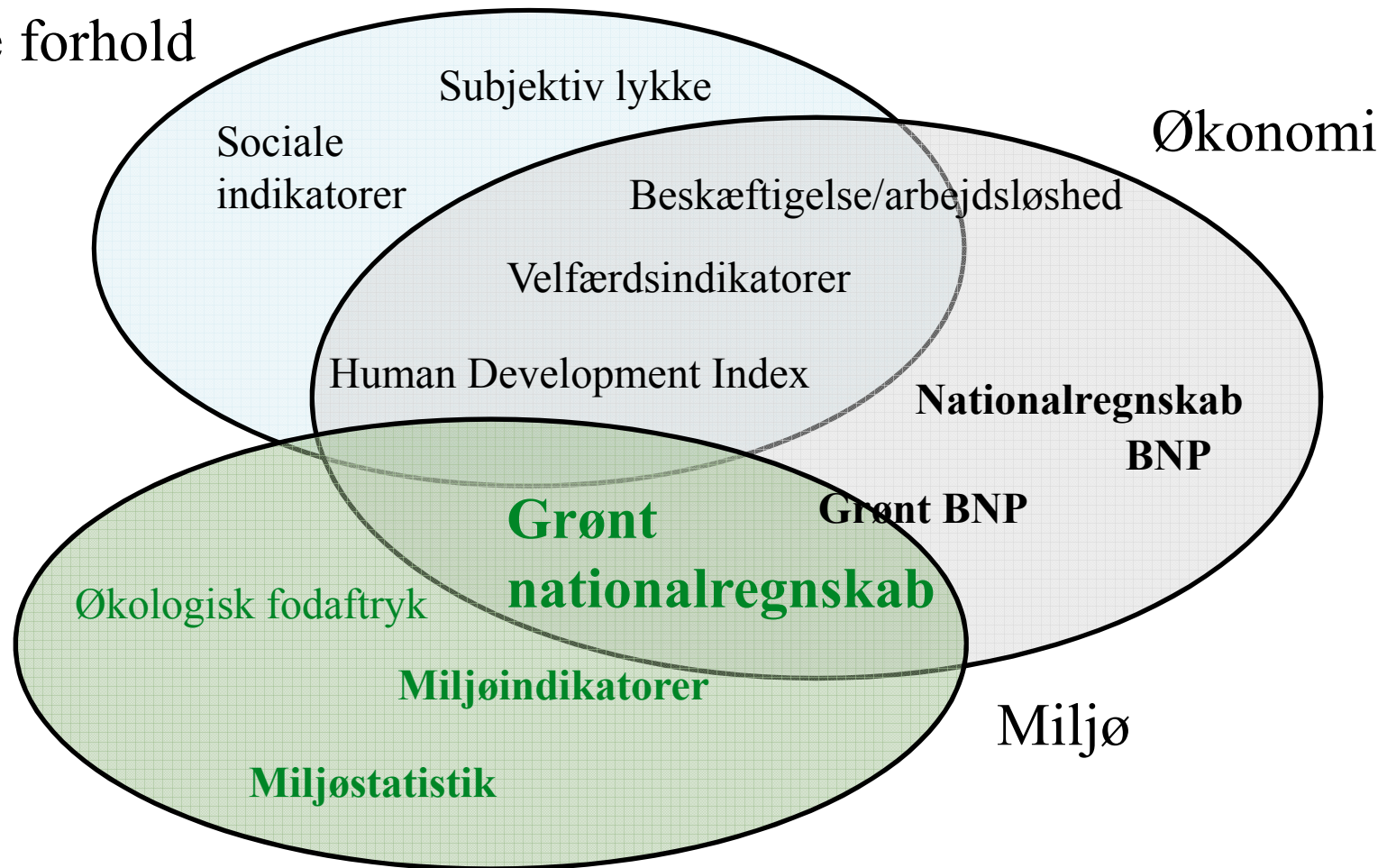
Metoder og muligheder


DANMARKS
STATISTIK


DANMARKS
STATISTIK

Det grønne nationalregnskab belyser samspillet mellem økonomi og miljø

Sociale forhold



Fokusområder (*SEEA – Central Framework*)

Udvider det traditionelle nationalregnskab:

1) Økonomiens miljøpåvirkning

fx CO₂ og affald fra brancher og husholdninger



2) Naturressourcer – beholdninger og forbrug

fx energi, vand og råstoffer



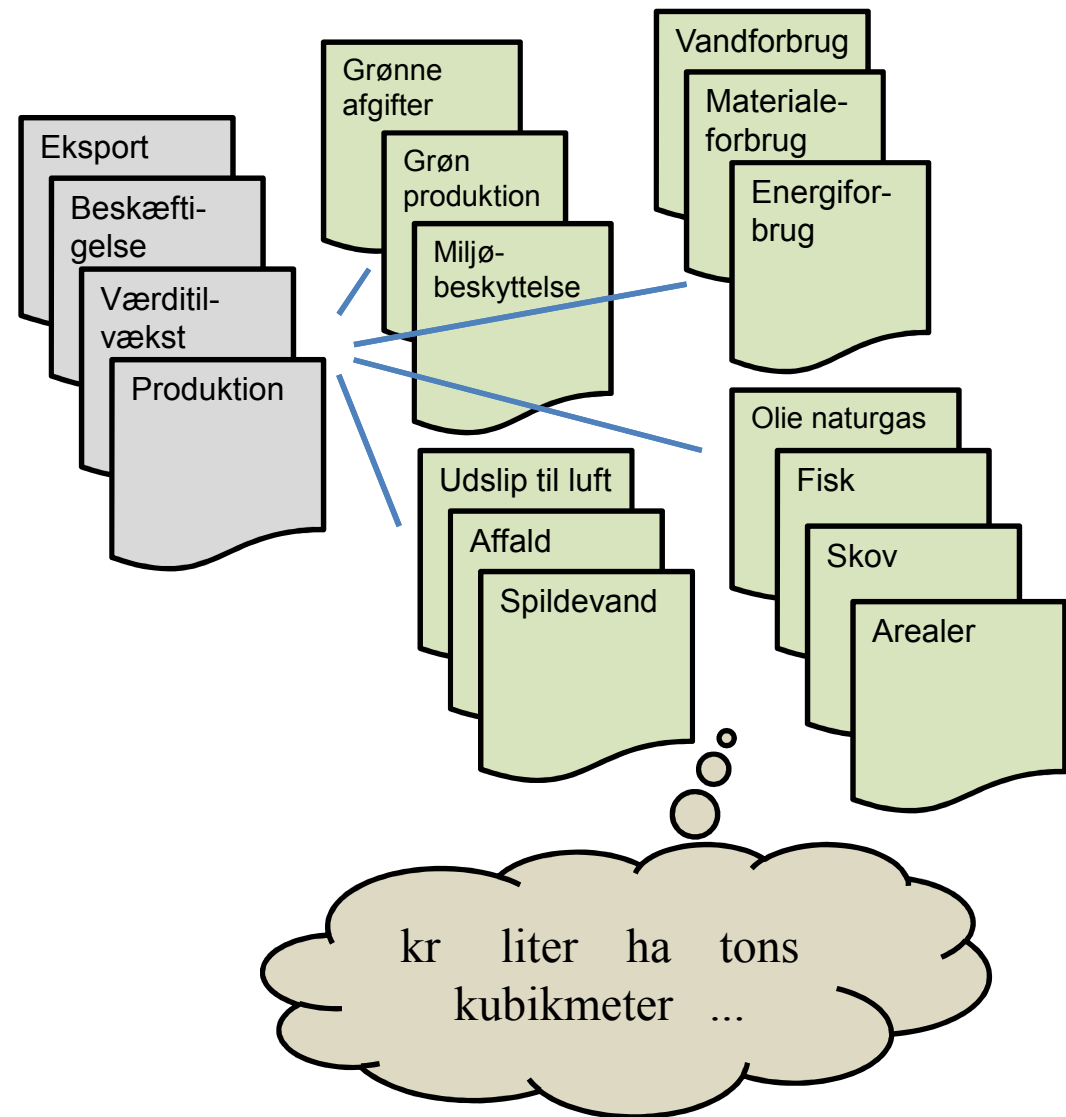
3) Hvilke økonomiske aktiviteter er især knyttet til miljøet?

fx miljøbeskyttelse, grøn produktion, grønne afgifter, miljøskadelige subsidier



Modulopbygning

- Informationssystem med oplysninger om miljø og naturressourcer – knyttet til det traditionelle nationalregnskab
- En række delregnskaber opgjort i de naturlige enheder
- Indeholder normalt ikke et grønt BNP



Væsentlige træk

Del af informationspyramiden

Udvidelse og integration af eksisterende økonomisk og miljørelateret statistik

Erstatter eller overflødiggør ikke eksisterende miljøstatistik
"Anti-silo" tankegang

Organiserer, afstemmer og sammenstiller informationer

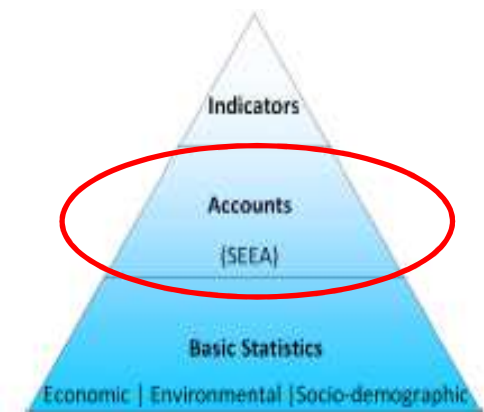
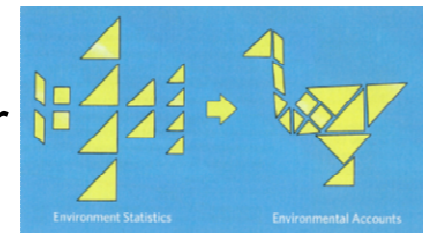
Samme klassifikationer, definitioner og regnskabsprincipper som det traditionelle nationalregnskab

"Multi-purpose" system

Fokuserer ikke på enkelte indikatorer eller tal
Men vigtige indikatorer kan uddrages

Øger sammenligneligheden og analyse-mulighederne

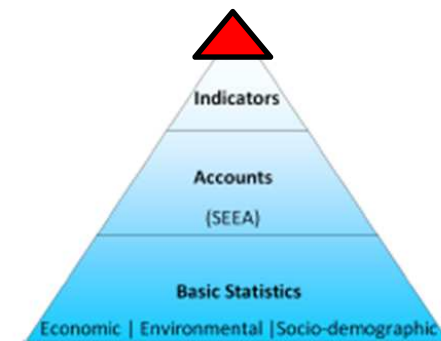
På tværs af områder, internationalt, over tid



”Grønt BNP” ?

- Justering for *værdien* af alle ændringer i miljø og naturressourcer
- Værdisætningen er oftest problematisk
- Ikke entydigt eller veldefineret begreb – svært at fortolke
- Ingen statistisk standard eller konsensus
- Modsat *grønt nationalregnskab* er ”Grønt BNP” ikke udbredt i praksis
- Den officielle statistik må indtil videre fokusere på de grønne nationalregnskaber (SEEA)

”Grønt BNP” =
BNP
minus forbrug af fast realkapital
minus værdi af udtømming af naturressourcer
minus omkostninger ved forurening



Nogle anvendelser

Miljø- og økonomiprofiler for brancher/sektorer

Afkobling mellem vækst og miljøpåvirkning

Ressourceforbrug og ressourceproduktivitet

Produktionens og forbrugets ressource- og miljøpåvirkning

Nationalformue – værdien af naturressourcerne

Grøn økonomi - grøn vækst - konkurrenceevne

Miljøbeskyttelse og ressourcepleje

Økonomiske virkemidler - afgifter/subsidier og PPP

EU og det grønne nationalregnskab

Forordning 691/2011 om europæiske miljøøkonomiske regnskaber

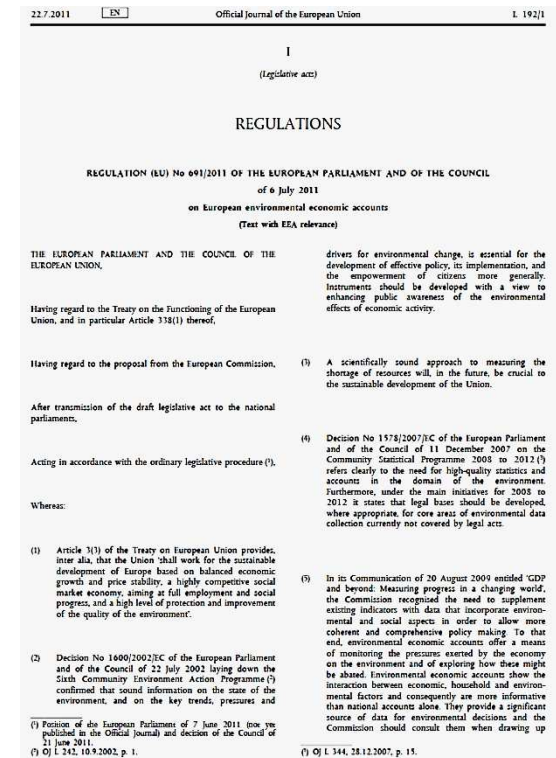
Danmarks Statistik indberetter nu 3 moduler til EU

- Udslip til luft
- Materialestrømme
- Miljørelaterede skatter

Nye moduler på vej (fra 2017)

- Miljøbeskyttelsesomkostninger
- Grøn produktion
- Energiregnskaber

Der er ikke planlagt yderligere udvidelse af forordningen



Status for Danmark

Igangværende og på vej

Udslip til luft

Materialestrømme

Miljørelaterede skatter

Energi

Miljøbetyttelsesomkostninger

Grøn produktion

Områder der mangler

Vand og spildevand

Affald

Arealanvendelse/arealdække

Miljørelaterede subsidier

Ressourcer (olie og naturgas, skov, fisk, jord)

		År 1	År 2	År 3	År 4
Omfattet af forordning nr. 691/2011	1. Udslip af drivhusgasser og luftforurenende stoffer (1990-)	[Green]			
	2. Miljøskatter (1995-) ²⁾				
	3a. Vare- og materialestrømme (1993-)				
Forventet udvidelse af forordning	4. Energi (1966-)	[Green]	[Green]	[Green]	[Green]
	5. Miljøbetyttelsesomkostninger (2005-)	[Light Blue]	[Light Blue]	[Green]	[Green]
	6. Grønne varer og tjenester (EGSS) (2012 -)	[Light Blue]	[Light Blue]	[Green]	[Green]
Yderligere regnskaber	3b. Vare- og materialestrømme, udvidelse af 3a.	[Green]	[Green]	[Green]	[Green]
	7. Vand (1995-)	[Light Blue]	[Green]	[Green]	[Green]
	8. Olie og naturgas (1990-)	[Light Blue]	[Green]	[Green]	[Green]
	9. Affald (2009-)	[Light Blue]	[Light Blue]	[Green]	[Green]
	10. Arealanvendelse og arealdække	[Light Blue]	[Light Blue]	[Green]	[Green]
	11. Spildevand	[Light Blue]	[Light Blue]	[Light Blue]	[Light Blue]
	12. Miljørelaterede subsidier (1995-)	[Light Blue]	[Light Blue]	[Light Blue]	[Light Blue]
	13. Skov	[Light Blue]	[Light Blue]	[Light Blue]	[Light Blue]
	14. Fisk	[Light Blue]	[Light Blue]	[Light Blue]	[Light Blue]
15. Land/jord	[Light Blue]	[Light Blue]	[Light Blue]	[Light Blue]	

[Green] Regnskab i løbende drift

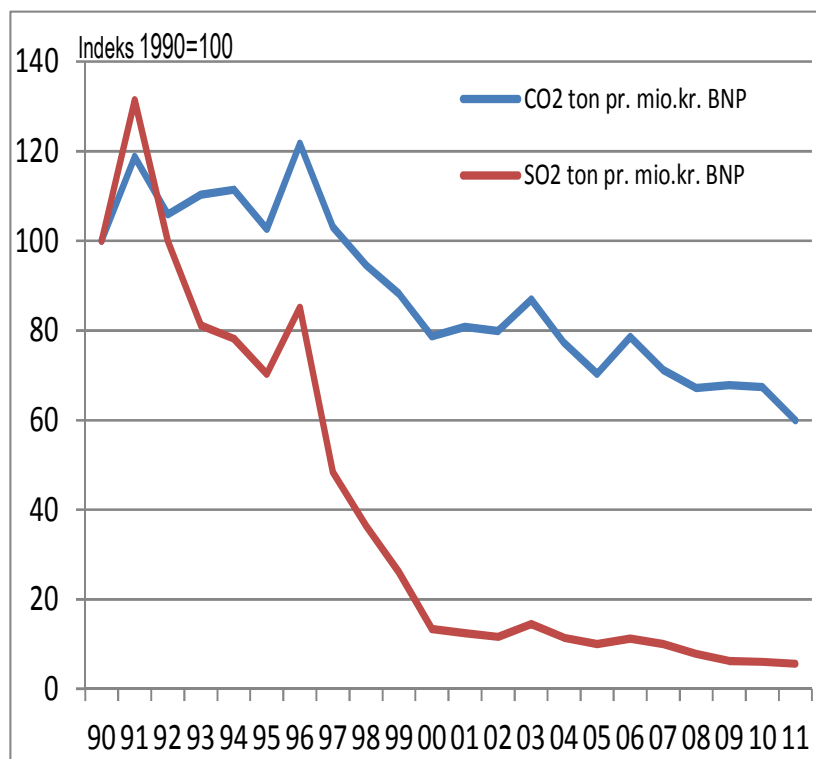
[Dark Green] Regnskab udvides/forbedres

[Light Blue] Nyt regnskab etableres

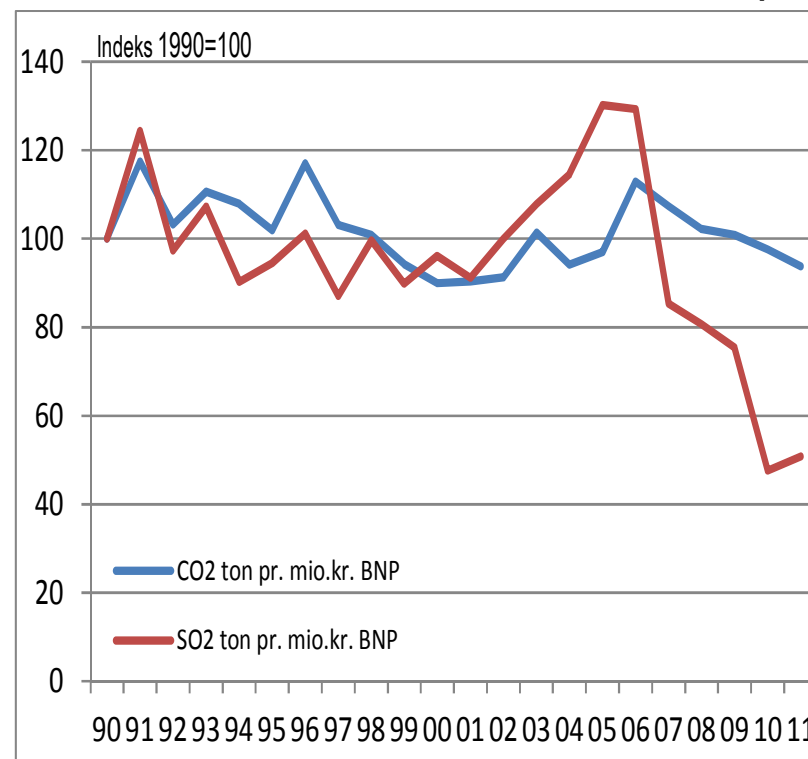
Indfasning af manglende moduler er muligt over en treårig periode

Afkobling mellem økonomisk vækst og miljøpåvirkning

Dansk territorium

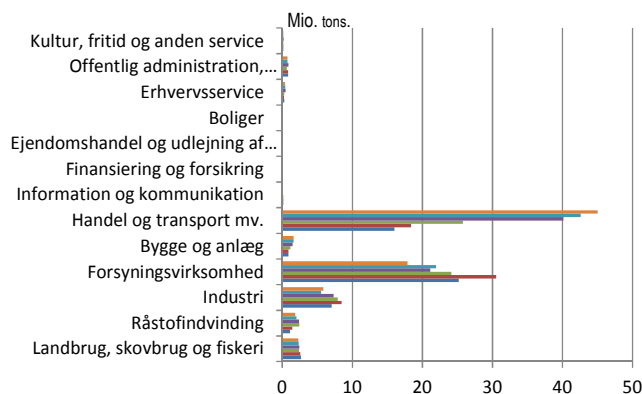


Økonomien inkl. international transport

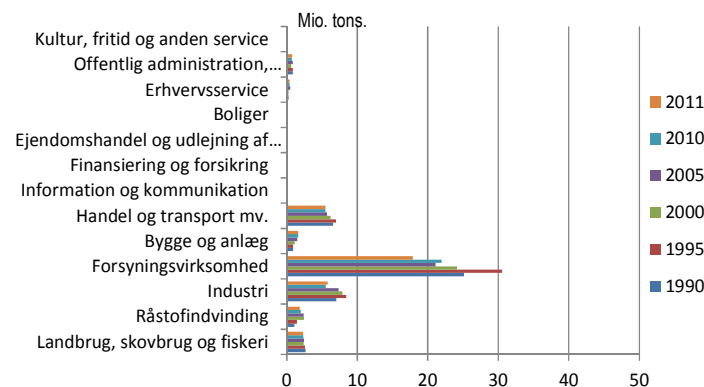


Erhvervenes økonomi og miljøpåvirkning

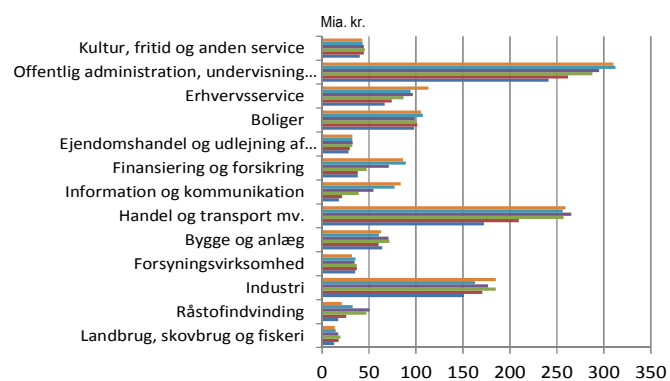
CO₂ inkl. international transport



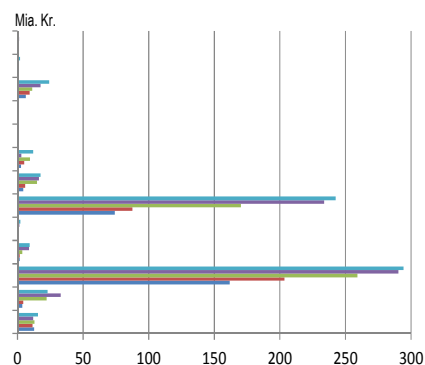
CO₂ ekskl. international transport



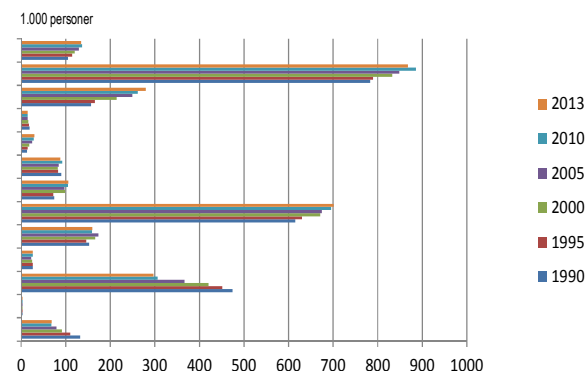
Værditilvækst



Eksport

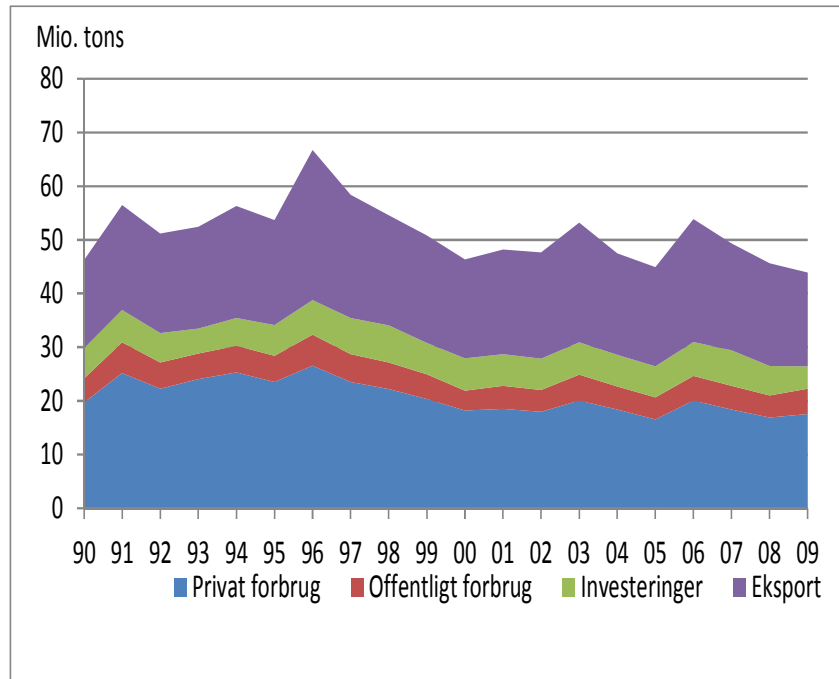


Beskæftigelse

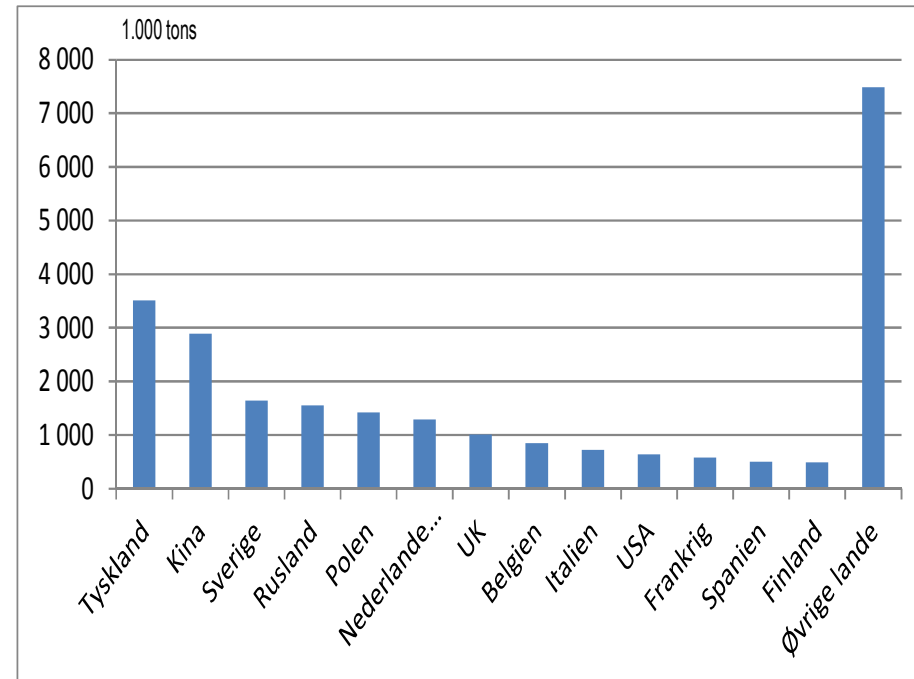


Beregning af CO₂ fodaftryk

CO₂-udslip i Danmark skabt af privat forbrug og eksport mv.

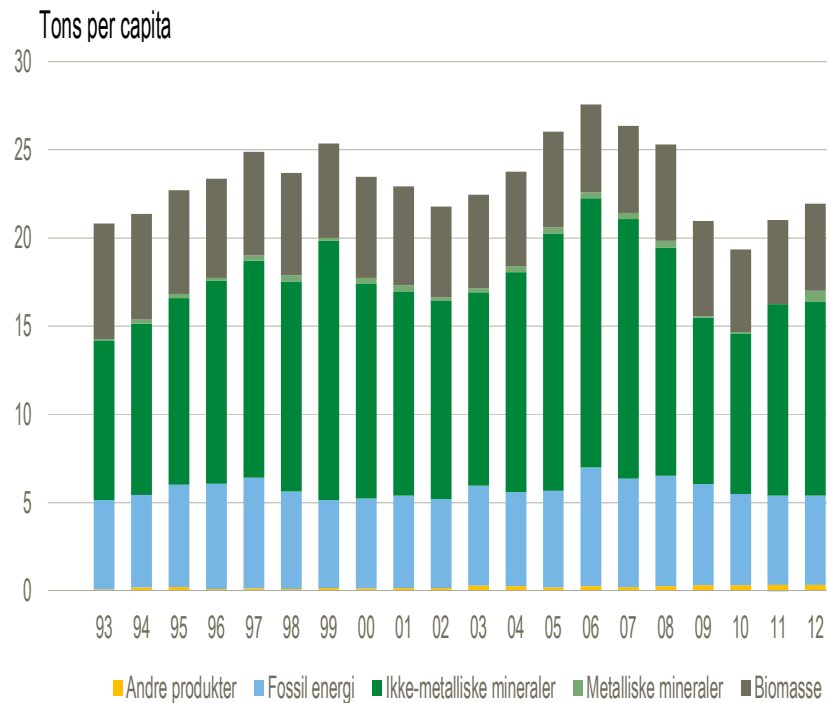


CO₂-udslip i udlandet skabt af import af varer til Danmark

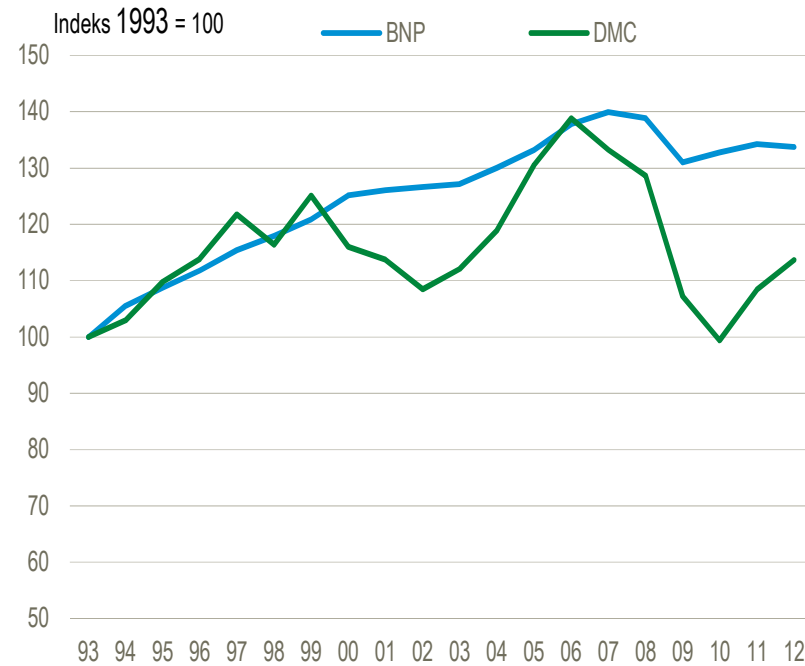


Danmarks materialeforbrug

Danmarks materialeforbrug

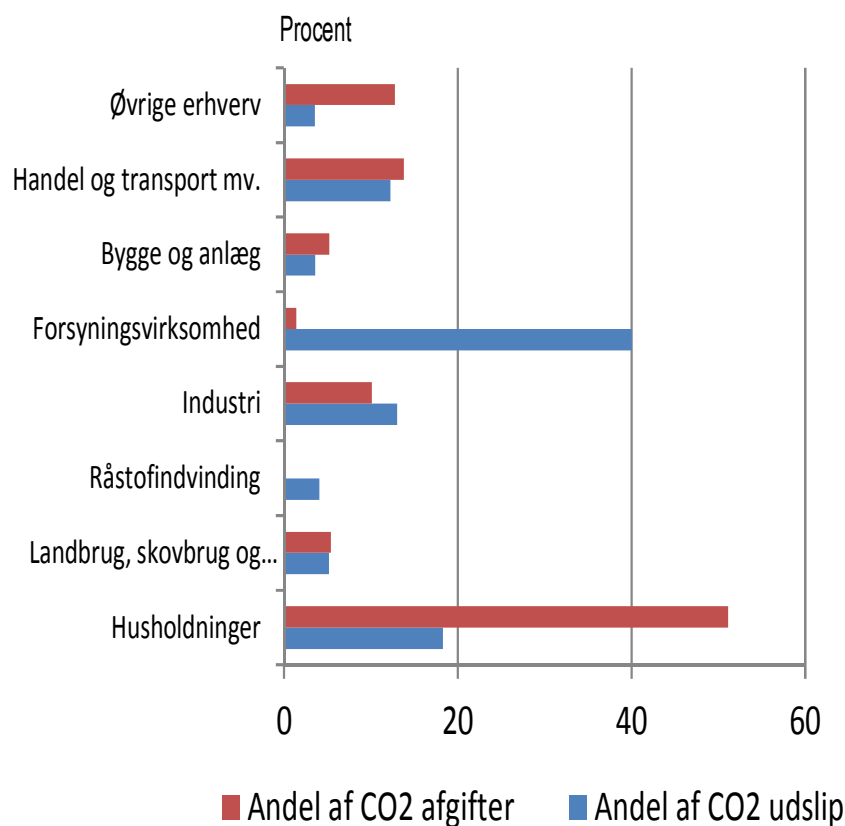


Danmarks materialeforbrug og BNP

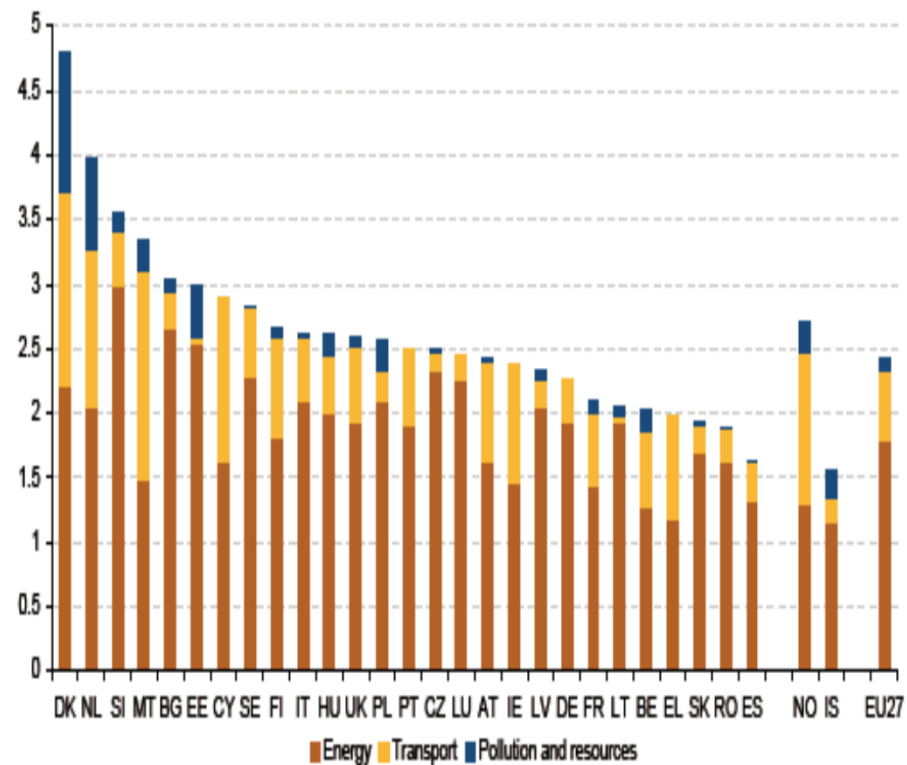


Miljørelaterede skatter

Andele af CO₂-afgifter og CO₂-udslip



International sammenligning af miljøafgifter



Kilde: Eurostat.