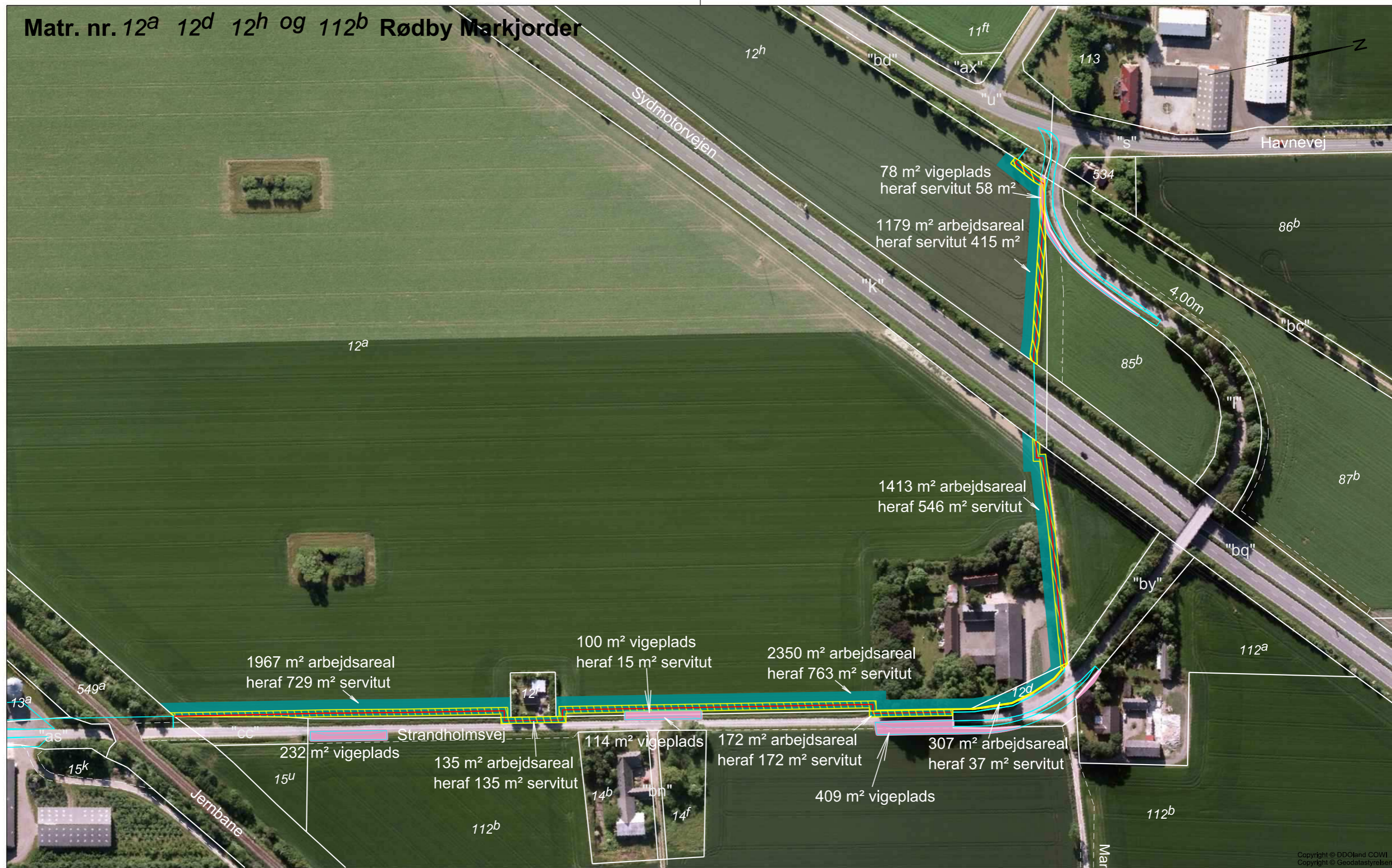


Matr. nr. 12^a 12^d 12^h og 112^b Rødby Markjorder



Signaturforklaring:

- Fremtidigt projekt
- Ret til at etablere og opretholde vandledning, jf. § 33, stk. 7 og 9
- Midlertidig servitutbeskyttelse af vandledning, jf. § 33, stk. 7
- Ret til at udvide veje (midlertidigt indgreb), jf. § 33, stk. 8 og 9

Copyright © DDOLand COWI
Copyright © Geodatastyrelsen
Tegningsnr.: LE34_100128-1040_5

1: 2000 0m 100m