

# Cirkulær økonomi

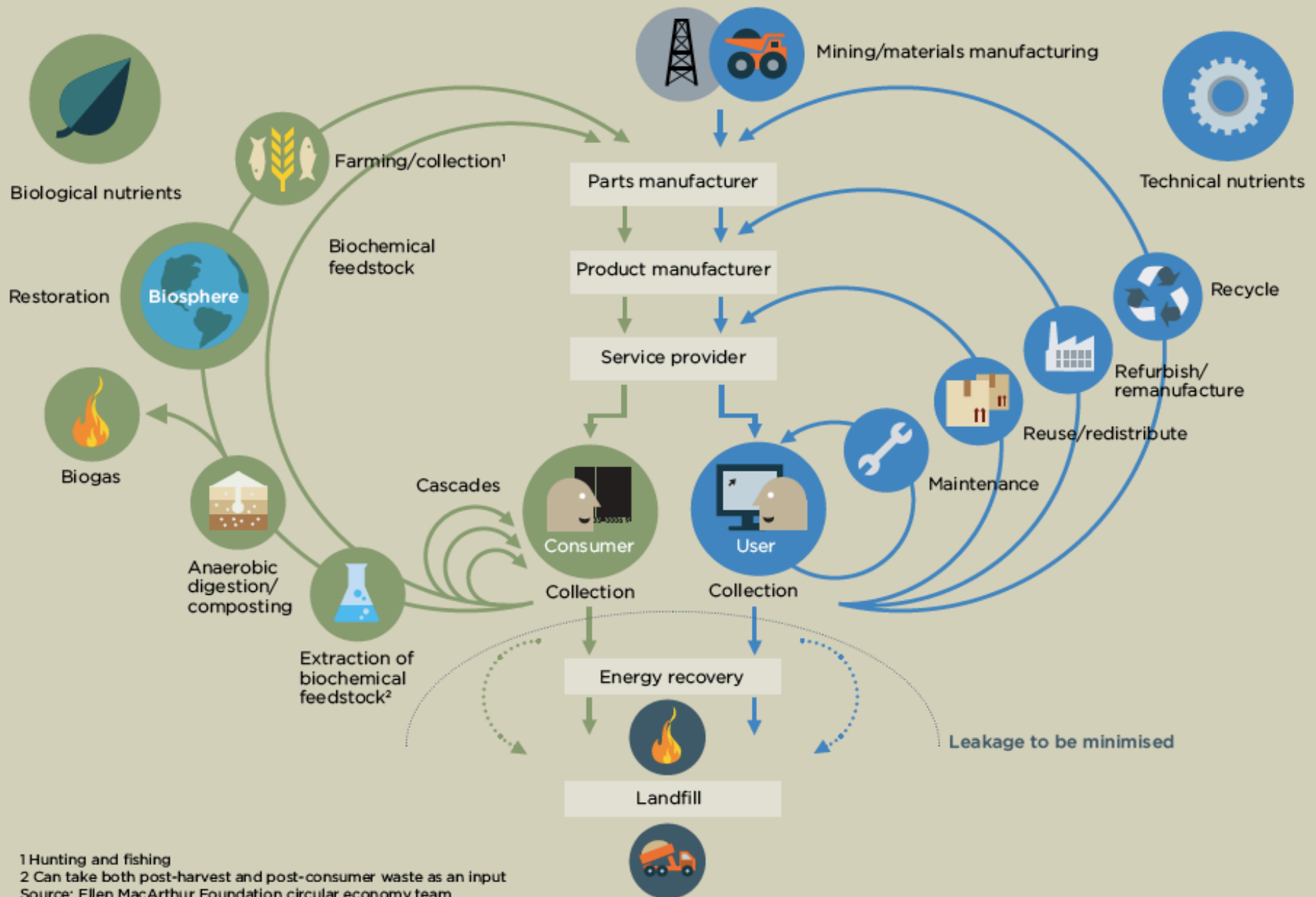
**Jacob H. Simonsen**



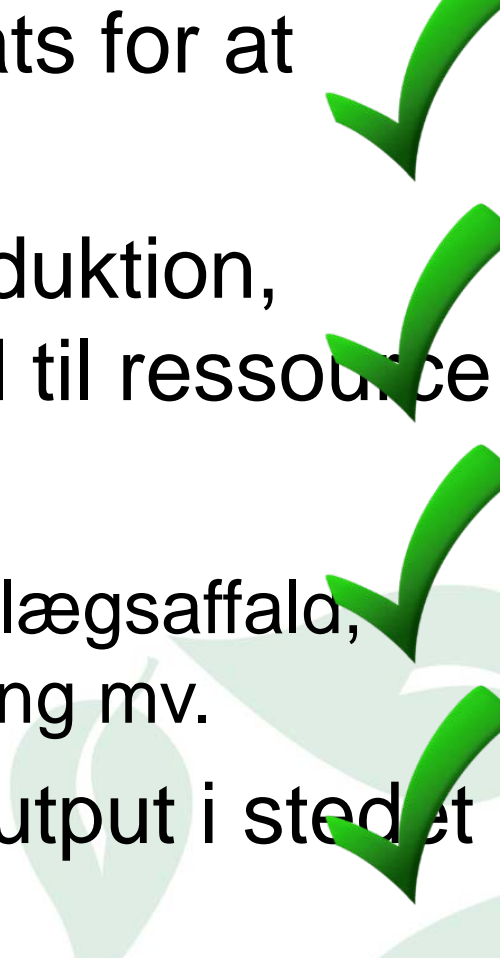
**Dansk Affaldsforening**

Affald er ressourcer

FIGURE 6 The circular economy—an industrial system that is restorative by design



# Dansk Affaldsforening er positiv

- Støtter Kommissionens indsats for at fremme cirkulær økonomi
  - Fokus på produktdesign, produktion, forbrug, omdannelse af affald til ressource
  - Sektor tilgang
    - Plast, madaffald, bygge- og anlægsaffald, biobaserede produkter, forskning mv.
  - Ny målemetode – fokus på output i stedet for input
- 



INPUT 100 %

OUTPUT 80 %

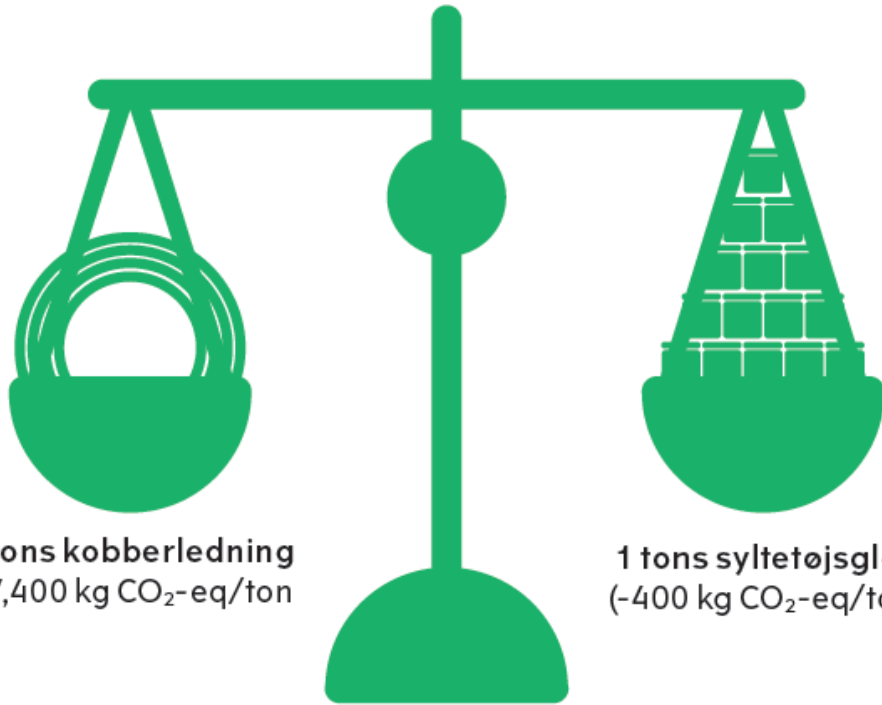
50% i 2020

65% i 2030



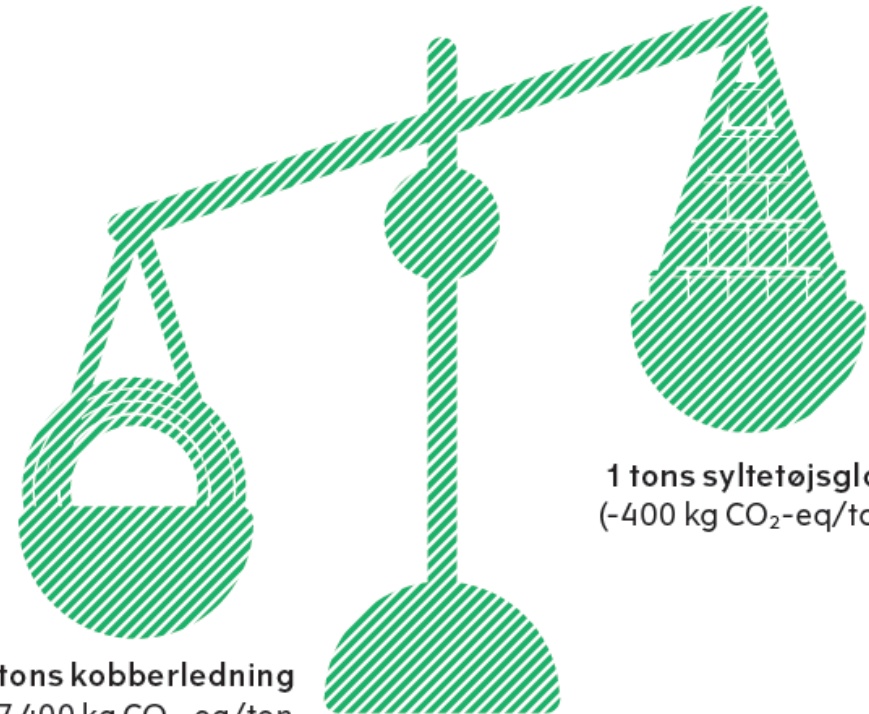


# Ton vs. miljøpåvirkning



1 tons kobberledning  
(-7,400 kg CO<sub>2</sub>-eq/ton)


1 tons syltetøjsglas  
(-400 kg CO<sub>2</sub>-eq/ton)



1 tons syltetøjsglas  
(-400 kg CO<sub>2</sub>-eq/ton)

1 tons kobberledning  
(-7,400 kg CO<sub>2</sub>-eq/ton)

# Dansk Affaldsforening ønsker

- Øget fokus på efterspørgsel af sekundære råvarer
  - Øget fokus på affaldsforebyggelse
  - Mål for genanvendelse af erhvervsaffald
  - Mere ambitiøse mål på deponiområdet
- 



**Øget fokus på efterspørgsel af sekundære råvarer**





Har du en god historie eller et tip? Kontakt redaktionen på [news@mx.dk](mailto:news@mx.dk)

Af [Anders Borup Sørensen og Jeppe Findalen](#) - 10/12-15 04:00; Opdateret: 10/12-15 06:14

# Miljøstyrelsen advarer: Julegaver fra børn kan være fulde af gift

*Du skal passe godt på de hjemmelavede julegaver, hvis de er lavet af genbrugsmaterialer, lyder det fra Miljøstyrelsen.*



Find os på Facebook



Metroxpress

Synes godt om side 127 tusind S

KONTAKTLØS BETALING

Hurtig og sikker  
juleshopping



Læs mere på [dankort.dk](http://dankort.dk)



OHØJ

**Legendarisk dansk krigsskib er med i international storserie**



Nu kommer den storslåede BBC-serie snart til at blive vist på dansk fjernsyn

ANNONCE

**Magasin guider til: De 7 mest populære værtindegaver**



Det er hårdt arbejde at være værtinde, så giv en gave





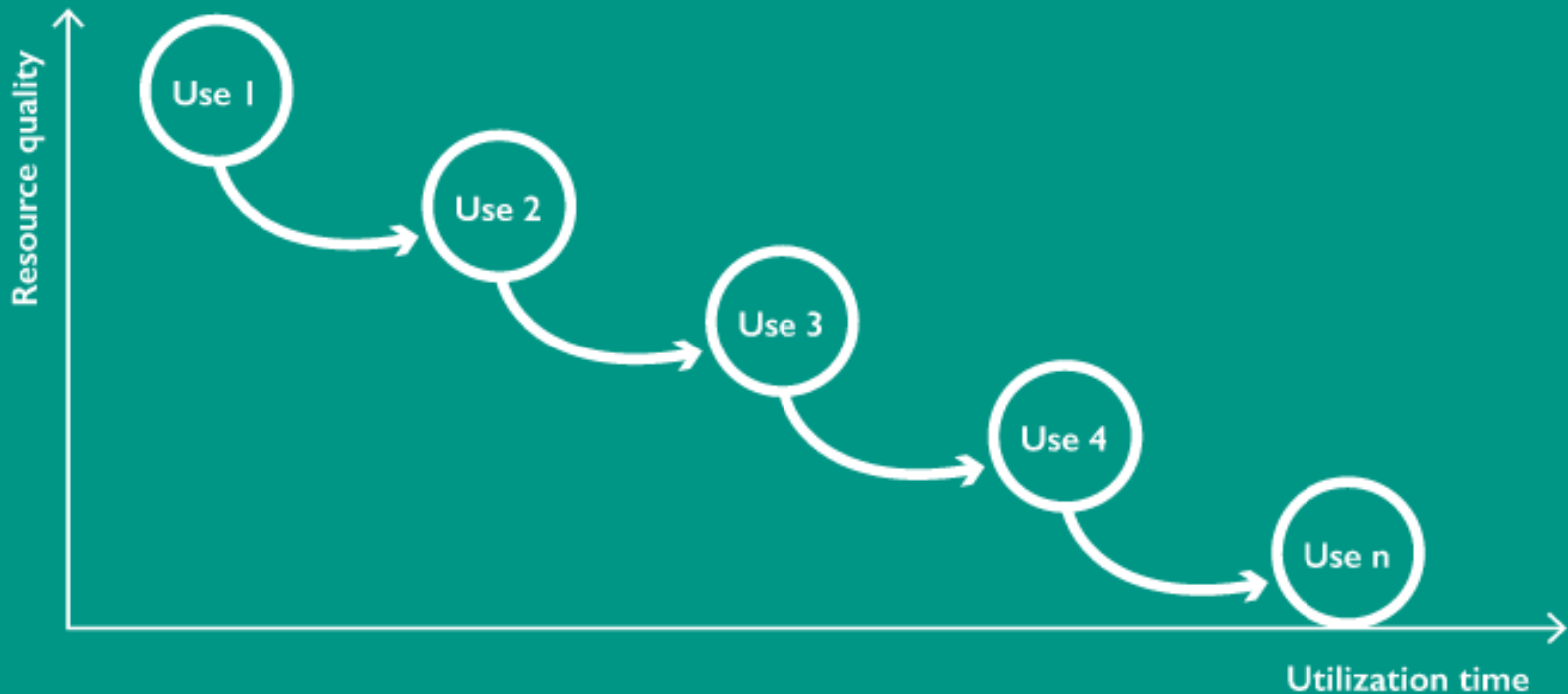
EU bør forbyde recirkulation af stoffer, som det er forbudt at anvende i ny produktion

POP-stofferne ud af cirkulation



# Øget fokus på affaldsforebyggelse

Uendelig recirkulering er ikke mulig

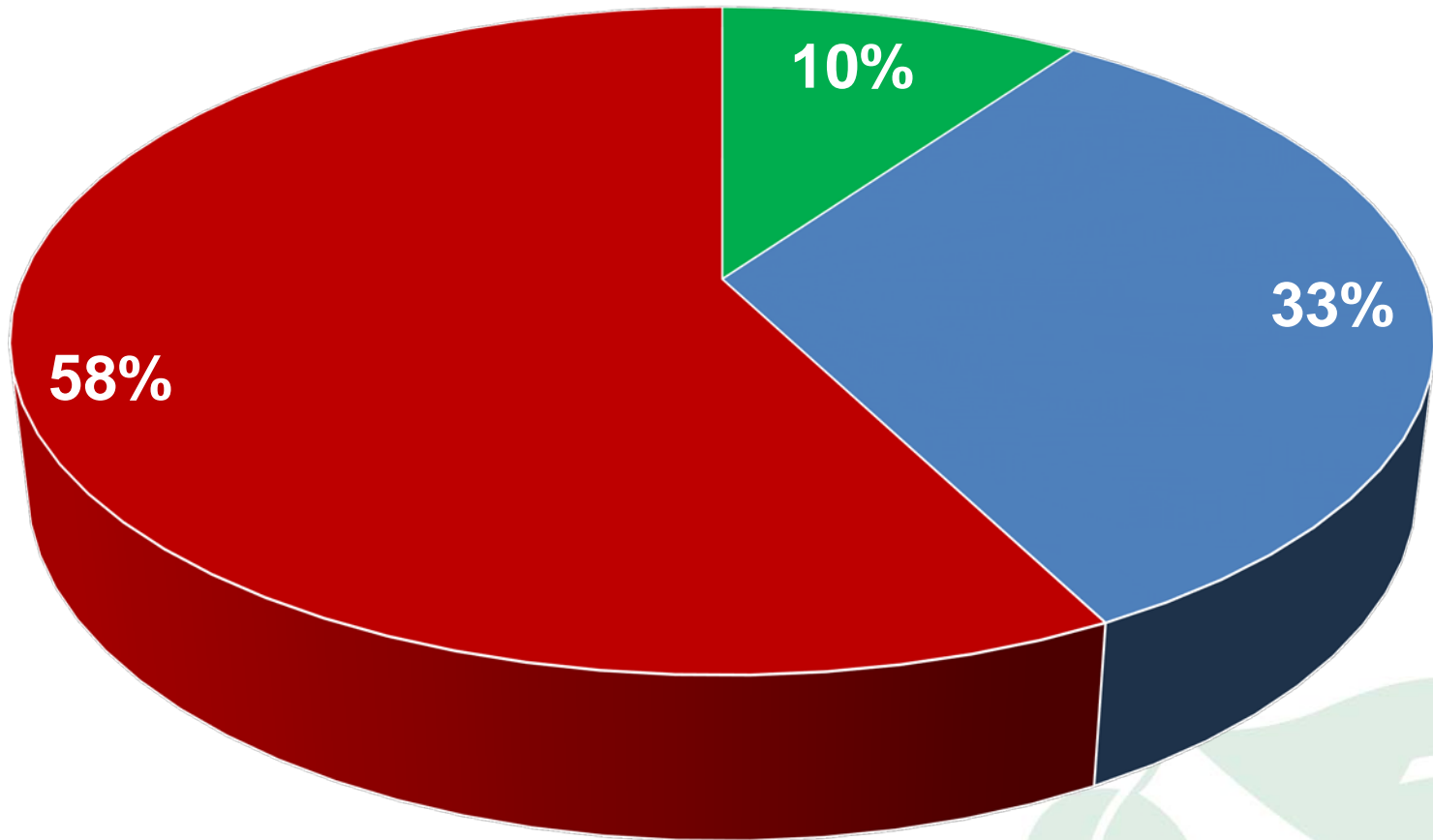




# Øget fokus på genbrug



# EU målsætninger



■ Municipal waste ■ Bygge og anlæg ■ Mængder der ikke stilles krav til

# Erhvervsaffald

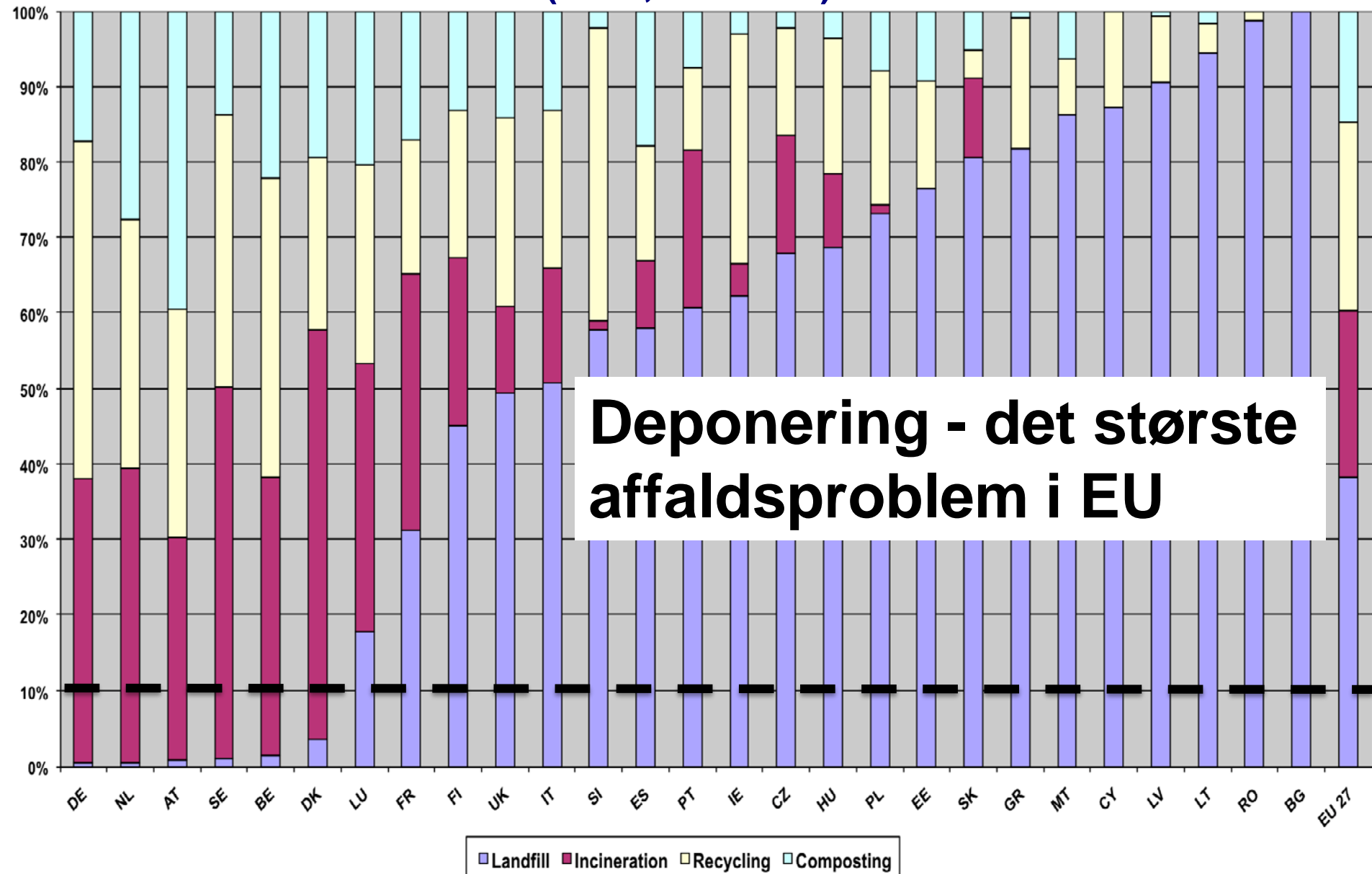
- Savner målsætninger for erhvervsaffald
- Store mængder – gode kvaliteter
- Kan ikke vente til 2024 med at stille krav til yderligere affaldsstrømme
- Genanvendelse overlades til markedet



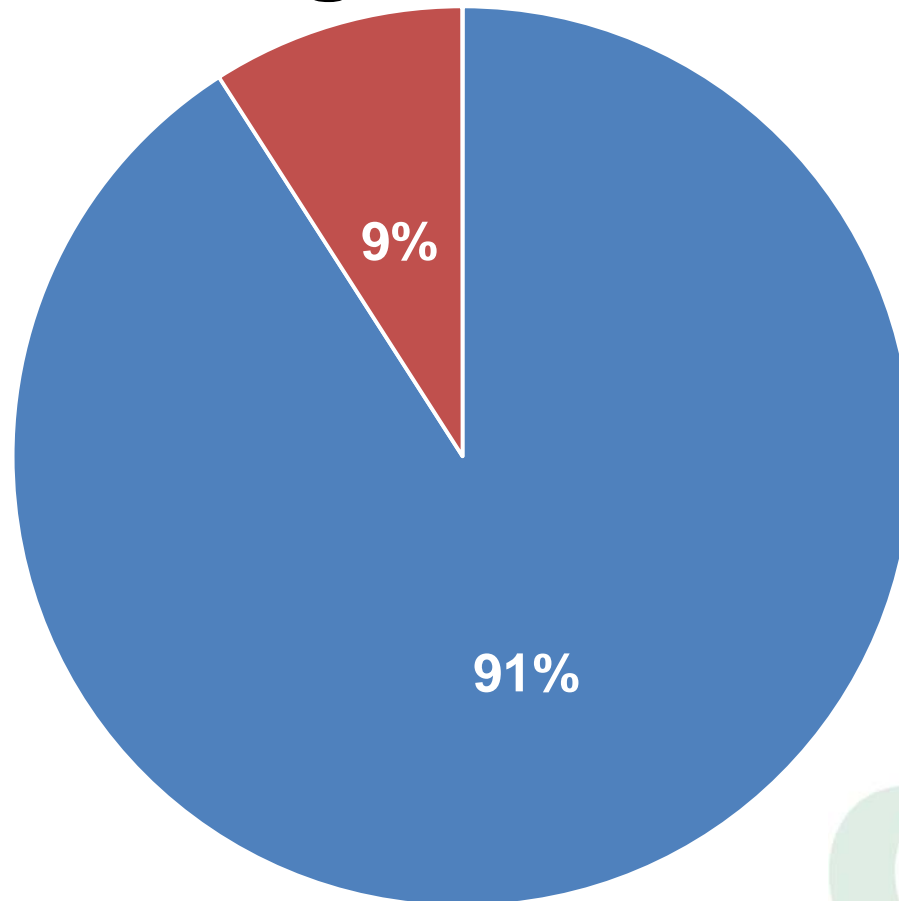


# Municipal Waste Treatment

(2010, Eurostat)



# Deponeringsmål i EU gælder for 9% af affaldsmængden – det er for slapt



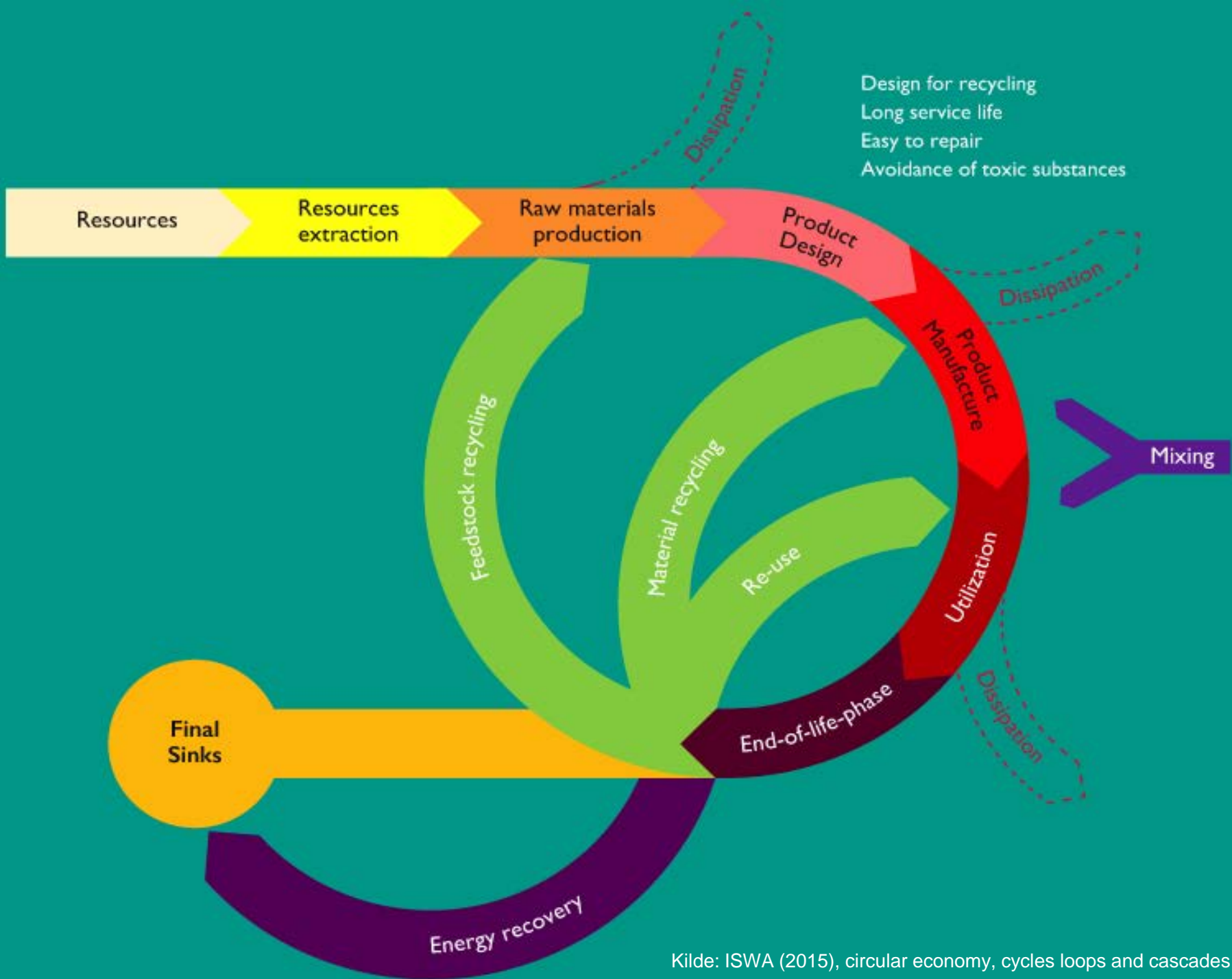
■ Affald til deponi i EU ■ Municipal waste til deponi i EU

EU bør senest i 2025 indføre et forbud  
mod deponering af biologisk  
nedbrydeligt og genanvendelsesegnet  
affald fra alle kilder

husholdninger, erhverv og industri









Direktør - Jacob H. Simonsen  
Dansk Affaldsforening  
Vodroffsvej 59, 1.  
DK-1900 Frederiksberg C  
Tlf. + 45 2251 6661  
[jhs@danskaffaldsforening.dk](mailto:jhs@danskaffaldsforening.dk)



Dansk Affaldsforening

Affald er ressourcer