

Fattiggørelse og hjemløshed fra tag over hovedet til kontanthjælpsloft

Hanne Thomsen
Medlem af Rådet for Socialt Udsatte,
formand WeShelter
Fællessalen, 25. februar 2016

Disposition

- Det skal kunne betale sig at arbejde
- Fattigdom skaber hverken job eller beskæftigede
- Boligen som basis for velfærd
- Forsørgelsesensynet
- Afsavn – dokumenterede konsekvenser af fattiggørelse
- Hjemløshed – stigning uundgåelig?
- Fromme ønsker

Slides ligger på www.udsatte.dk

Det skal kunne betale sig at arbejde

- Anerkender hensynet: det *skal* kunne betale sig at arbejde
- Men, hvornår kan det betale sig?
 - Folk vil gerne vil arbejde
 - Bedre indsats – flere jobs



Fattigdom skaber hverken job eller beskæftigelse

- En beskæftigelseseffekt på ca. 700 personer overfor 30.000 berørte
- Skaber flere problemer, end det løser
- Incitamentet virker kun, når man KAN
- Aktivitetsparate er ikke undtaget 225-timersreglen – men **forventes** undtaget (§ 13 f, stk. 9)
- ”Ordinært ustøttet” arbejde – reelt er det ikke en mulighed for langt de fleste.

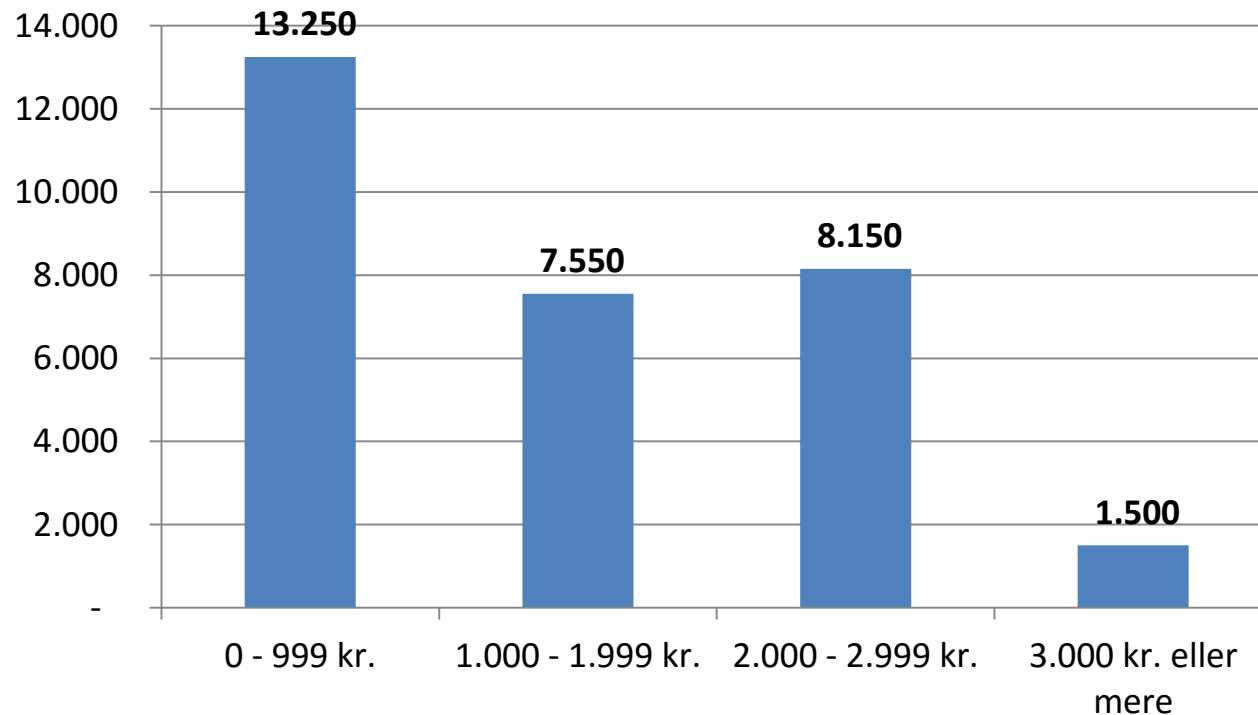
Boligen som basis for velfærd

- Housing First – bolig er forudsætningen for livsstilsændringer, uddannelse og parathed til arbejde
- En betalelig bolig opnås bedst gennem individuel boligsikring/ydelse*
- Ved at gå ensidigt efter boligsikringen og den ekstra støtte til høje huslejer rammer kontanthjælpsloftet skævt

* Kilde: Manglen på billige boliger - barrierer og muligheder, Rådet for Socialt Udsatte, december 2015

Det rammer skævt

Antal tabere ved kontanthjælpsloft fordelt efter månedligt tab



Kilde: Beskæftigelsesudvalget, Alm. del endeligt svar på spm. 122 samt egne beregninger.

Afsavn - sådan gik det i 00'erne?

Andel med afsavn for 3 forskellige typer af kontanthjælp, procent.

Har du inden for den sidste måned/ det sidste år af økonomiske grunde måtte undlade:	Starthjælp	Nedsat Kontanthjælp (loft, timeregulering)	Alm. Kontanthjælp
At spise tre måltider om dagen	33	28	14
At købe medicin ordineret af læge	25	32	12
At kunne betale husleje, lån til bolig, el, gas, vand til tiden	24	26	14
At invitere gæster hjem	46	40	27
At besøge familie eller venner, der bor mere end 20 km fra hjemmet	54	50	27

Konsekvenser af de laveste sociale ydelser – forsørgelsesgrundlag og afsavn, august 2009 – www.udsatte.dk

Hjemløshed stigning uundgåelig?

- 2015: 6.138 mennesker
- Dobbelt så mange kommer i restancer med husleje, boliglån, forbrug
- Rigsrevisionen:
 - Fra 241.000 boliger til leje under 3000 kr. i 2007 til 109.000 i 2013 - fald på 55 procent!
 - Fra 301.000 boliger til leje 3 – 4.000 kr. i 2007 til 220.000 i 2013!

Forsørgelses hensyn

- Ingen seriøs analyse af om forsørgelses hensynet er tilgodeset*:
 - Afsavnsundersøgelser
 - Minimumsbudgetter – hvorfor bruger man dem ikke?
- Alternative muligheder
 - Socialt skatteloft
 - Svensk netto-model

* Se kommentar af Jann Sjørnsen i dag i Information

Fromme ønsker

- Tæt opfølgning på hjemløshed og udsættelser?
- Indføjelser i loven, at aktivitetsparate er undtaget 225-timers kravet
- Hyppige afsavnsundersøgelser - droppe medicinen, tandlæge, mad etc.
- Forbered alternative løsninger – kommission om socialt skatteloft
- Gæld – den største dræber af motivation – gældssanering for kontanthjælpsmodtagere