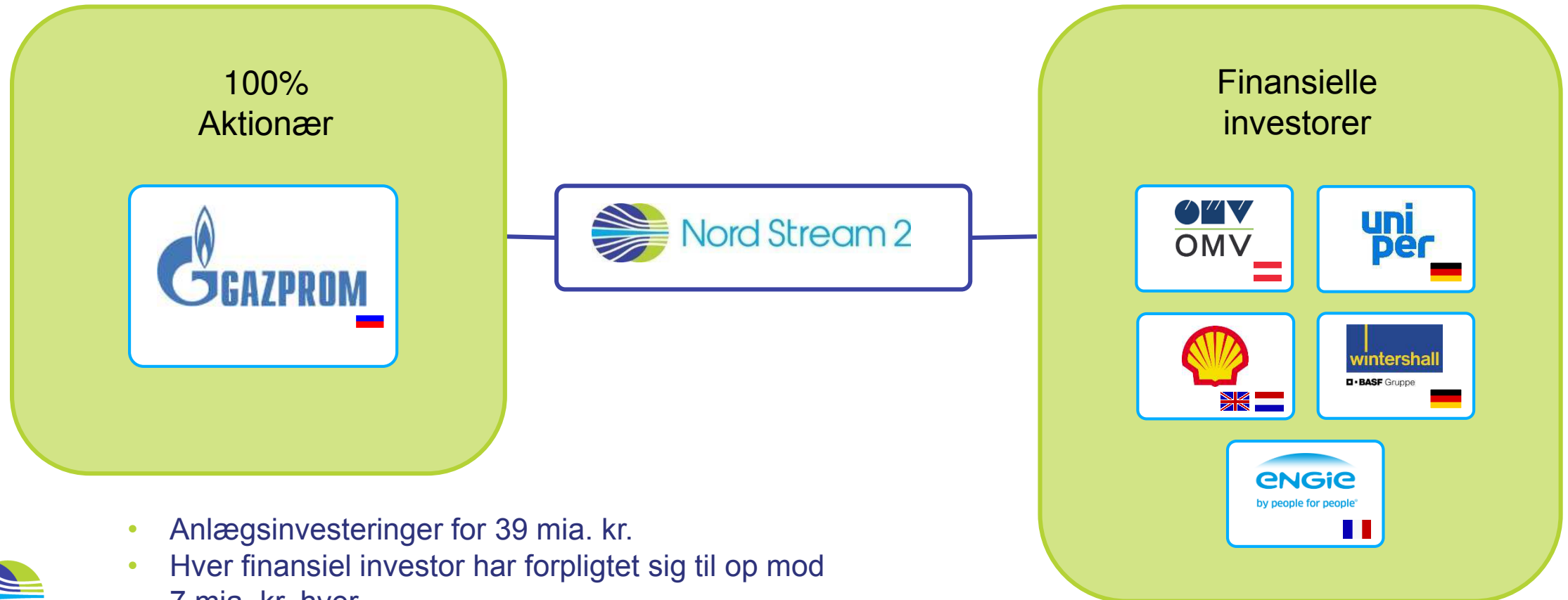




Nord Stream 2

Committed. Reliable. Safe.

Aktionær og europæiske investorer

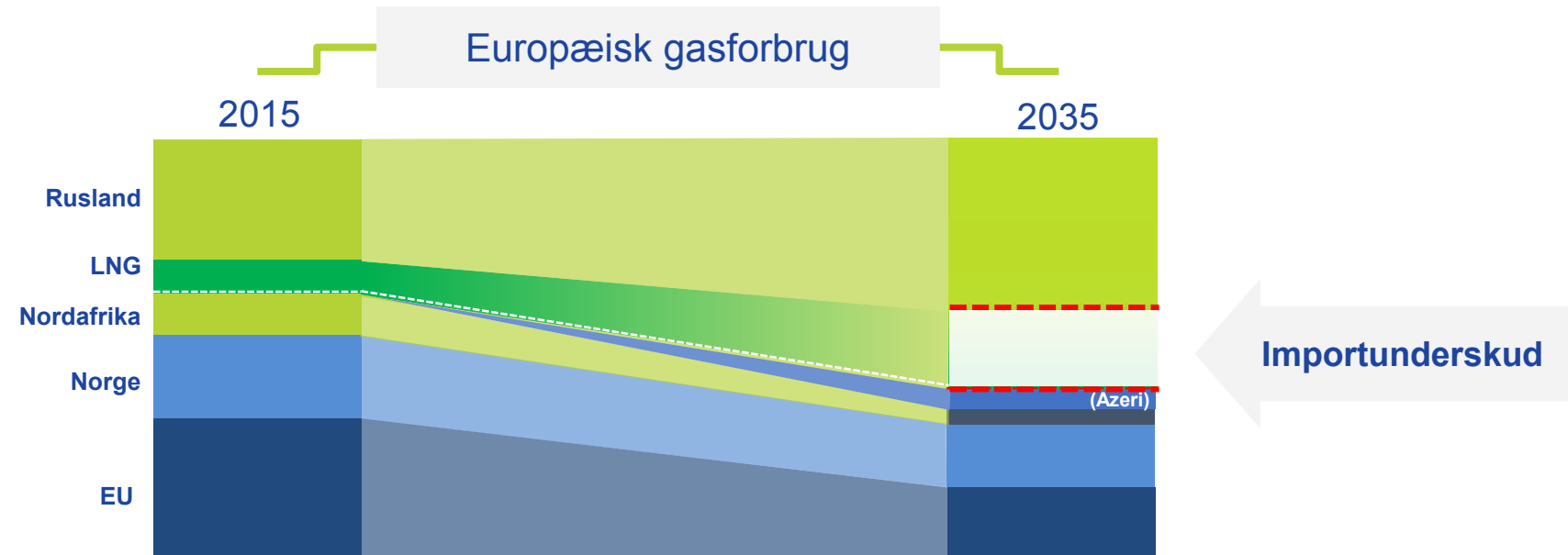


- Anlægsinvesteringer for 39 mia. kr.
- Hver finansiel investor har forpligtet sig til op mod 7 mia. kr. hver
- 33 mia. kr. er allerede forpligtet kontraktuelt



Behov for naturgas i Europa

- **Naturgasforbruget i EU forventes at ligge stabilt eller stige**
- **Fald i EUs egenproduktion og lavere produktion fra andre forsyningskilder**
- **Behov for øget import**



Sources: adapted from Prognos 2017, based on EU Reference Scenario 2016, adapted with NOP 2015, OGA (Oil and Gas Authority) production projections, February 2016, NEP Gas 2016, Norwegian Petroleum Directorate; The Oxford Institute for Energy Studies, Algerian Gas: Troubling Trends, Troubled Policies, May 2016; The Oxford Institute for Energy Studies, Azerbaijan's gas supply squeeze and the consequences for the Southern Corridor, July 2016, BP Statistical Review of World Energy, June 2016; demand includes EU-28 and Switzerland, excludes western imports to Ukraine





Nord Stream 2 leverer bæredygtige fordele



- > Mest miljøvenlige af de fossile brændstoffer
- > Udleder **50 % mindre CO₂ end kul**



- > **Mindre CO2 aftryk** end LNG
- > **Ideel partner til vedvarende energikilder** -afgørende for at EU kan nå sit overordnede klimamål

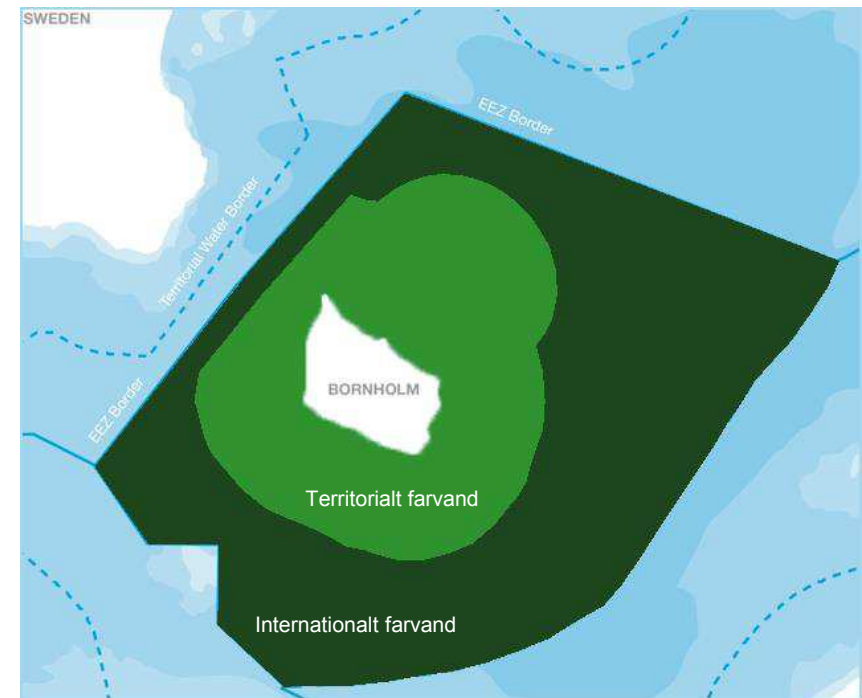


- > Nord Stream 2 støtter europæiske energimål



L43 – Ny lov

- Beslutningen ligger nu hos udenrigsministeren, Anders Samuelsen
- Der er ingen mulighed for at efterprøve beslutningen i retten eller at få aktindsigt i årsagerne til en afgørelse
- Før 1. januar 2018 blev rørledningsprojekter vurderet ud fra miljø- og sikkerhedshensyn
- Efter ikrafttrædelse af L43 tilsidesættes miljøhensyn til fordel for udenrigspolitiske hensyn
- Udenrigspolitiske hensyn gælder kun for rørledninger inden for dansk territorialt farvand

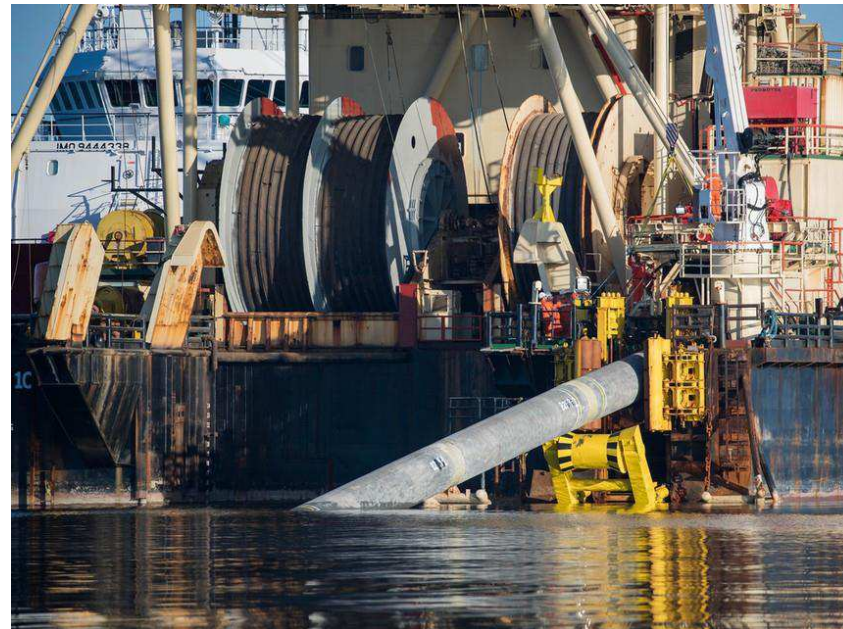


Byggeriet er igang

- Rørledninger er ved at blive lagt og er igang i både Finland og Tyskland.
- Konstruktion på landsiden fortsætter også som planlagt



Solitaire har startet med at anlægge rør i den finske golf den 5. September 2018



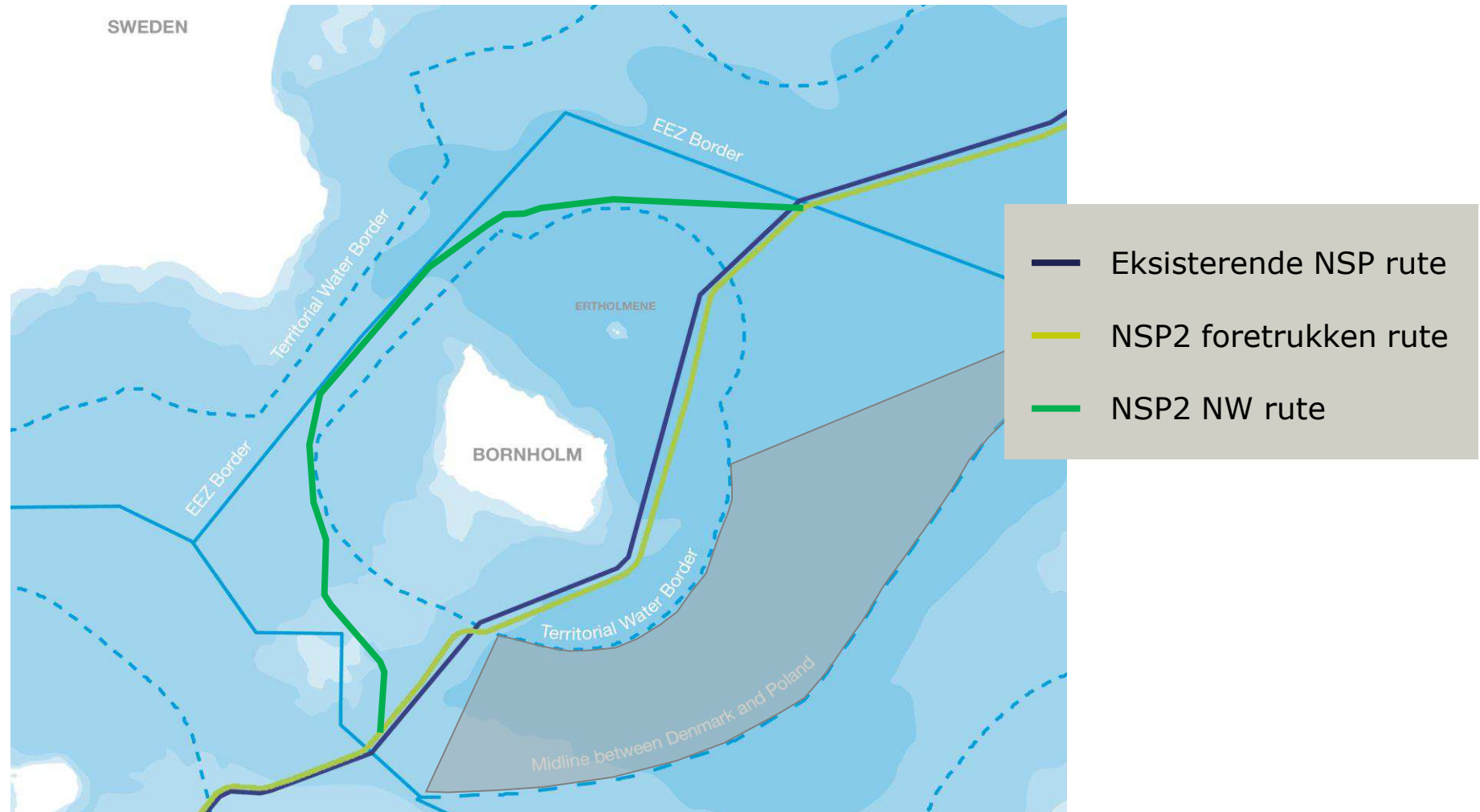
Rør svejses ombord på Castoro 10 og trækkes i land til tysk landside



700 meter lange mikrotunneler forbinder rørledningen til landsidefaciliteter i Tyskland


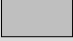






Rørledningsrute nord og vest om Bornholm



Sammenfatning af påvirkninger

Miljø	Ressource / receptor	Anlæg	Drift
Fysisk og kemisk	Badymetri		
	Sedimentkvalitet		
	Hydrografi		
	Vandkvalitet		
	Klima og luftkvalitet		
Biologisk	Plankton		
	Bentisk flora og fauna		
	Fisk		
	Havpattedyr		
	Fugle		
	Beskyttede områder		
	Natura 2000		
	Biodiversitet		
Socioøkonomisk	Søfart og sejlruiter		
	Erhvervsfiskeri		
	Kulturarv		
	Mennesker og sundhed		
	Turisme og rekreative områder		
	Eksisterende og planlagte installationer		
	Råstofindvinding		
	Militære øvelsesområder		
	Miljø-målestationer		

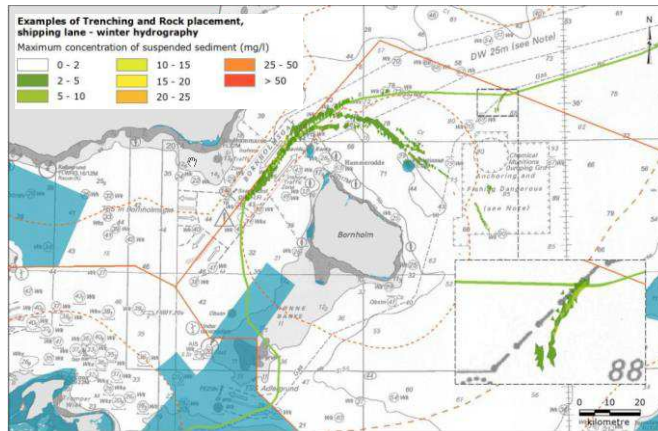
-  Ingen påvirkning
-  Ubetydelig påvirkning
-  Mindre påvirkning
-  Moderat påvirkning
-  Markant påvirkning
-  Ingen risiko for skade på habitattyper

Anlæg og drift af NSP2 kan medføre ubetydelige eller mindre påvirkninger.

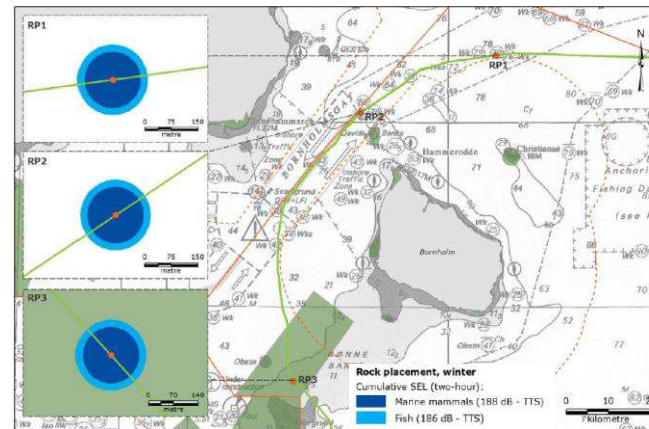
Påvirkningerne, enten individuelt eller i kombination, vurderes ikke at være væsentlige.

Miljøkonsekvensvurdering for anlægsfasen: Vandkvalitet, havpattedyr og kommercielt fiskeri

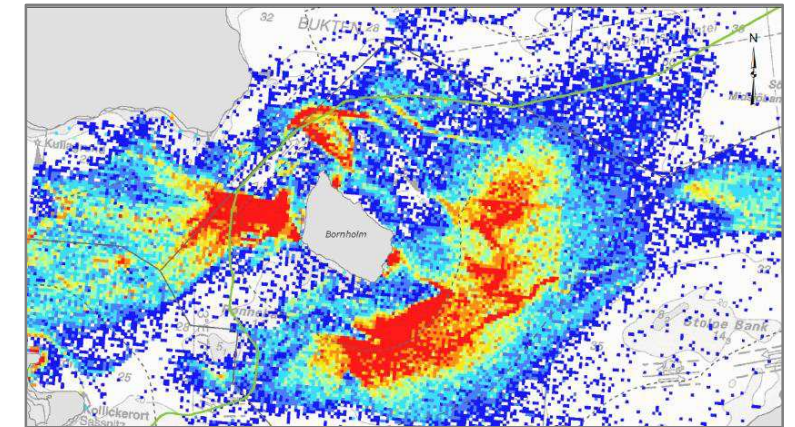
Vandkvalitet



Havpattedyr



Kommercielt fiskeri



Påvirkning: Spredning af sedimenter og forurenende stoffer

Virkningerne vil hovedsageligt forekomme i forbindelse med havbundsarbejder – nedgravning og placering af sten

- ✓ Lokal
- ✓ Midlertidig
- ✓ Reversibel

Vandkvaliteten vil ikke blive påvirket væsentligt, da miljøet hurtigt vil vende tilbage til sin oprindelige tilstand, når byggeaktiviteter ophører.

Påvirkning: Undervandsstøj

Adfærdsmæssige reaktioner og maskering af andre lyde på grund af støj fra placering af sten på havbunden og fartøjsoperationer

- ✓ Lokal
- ✓ Midlertidig
- ✓ Reversibel

Ændringer i adfærd og maskering finder kun sted i nærheden af anlægsaktiviteterne og vil ikke påvirke havpattedyrene væsentligt.

Påvirkning: Tilstedeværelse af rørledning på havbunden

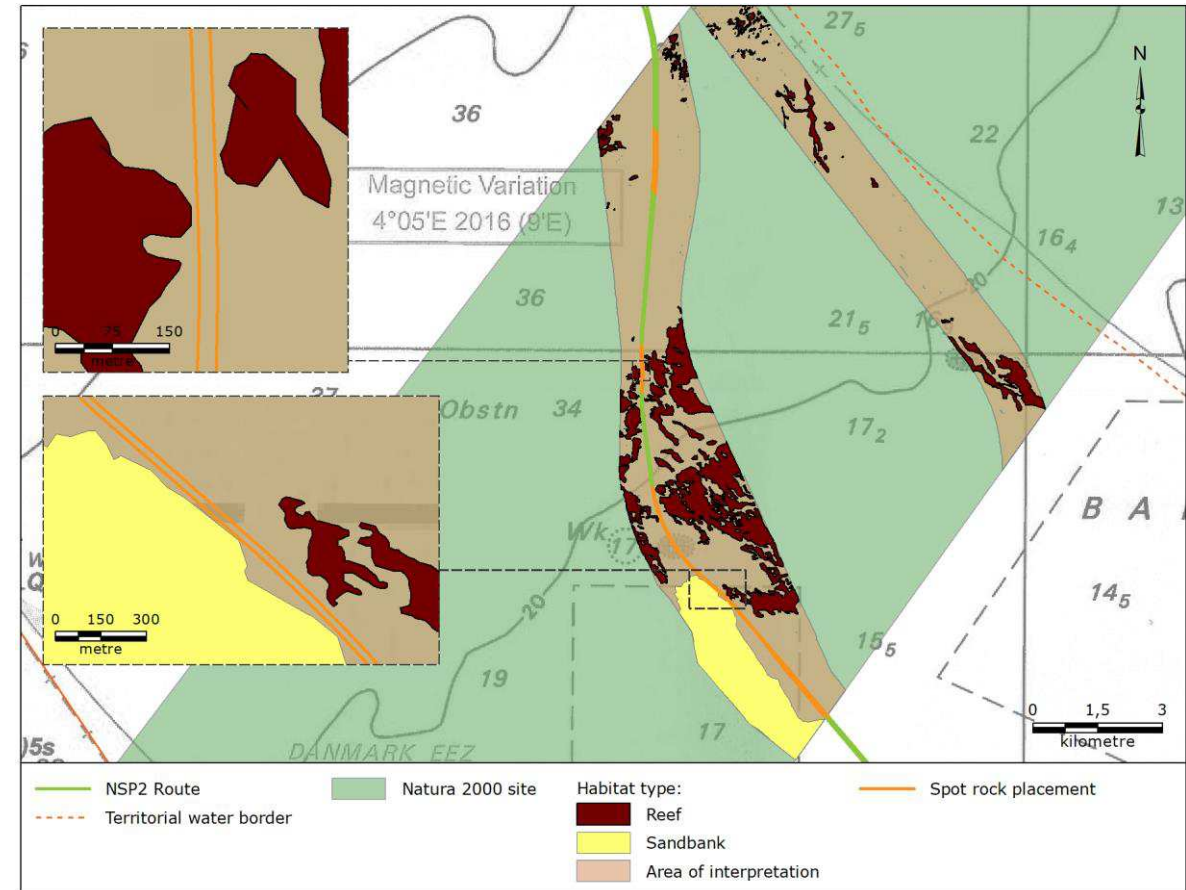
På grund af tilstedeværelsen af rørledningerne skal fiskere tilpasse trawlmønstre; ingen indvirkning på pelagiske fiskere

- ✓ Lokal
- ✓ Langvarig

Nord Stream 2 AG vil ansøge om dispensation af 200m udelukkelseszonen omkring rørledningen; en aftale mellem Danmarks Fiskeriforening er underskrevet for at kompensere for eventuelle skader, ulemper eller tab af fiskeri som følge af projektet.

Vurdering af påvirkning af Natura 2000 område, Adler Grund og Rønne Banke

- NSP2 ruten krydser Natura 2000, Adler Grund og Rønne Banke i ca. 17 km
- Udpegede levesteder omfatter 1170 rev og 1110 sandbanker
- Anlægsaktiviteterne i det beskyttede område omfatter placering af rør og sten for stabilitet
- Detaljeret kortlægning af levesteder blev udført af Orbicon i 2018
- Rørledningsruten er optimeret til at undgå rev og sandbanker
- Vurderingen har inkluderet de foreliggende projektoplysninger og modelresultater
- **Konklusion af konsekvensvurderingen: Der vil ikke være nogen negativ indvirkning på integriteten af Natura 2000-stedet, Adler Grund og Rønne Banke, herunder bevaringsmålsætninger, struktur eller funktion**

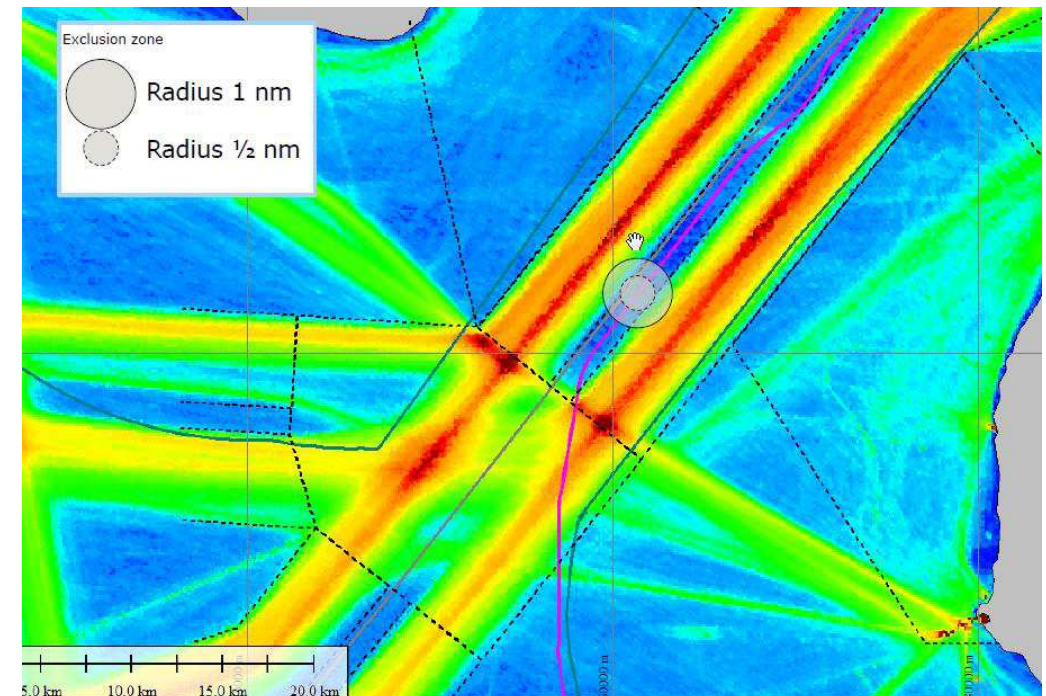


Vurdering af virkningerne for skibsfarten

- NSP2 ruten krydser Bornholmsgat i ca. 80 km
- NSP2 ruten nord for Bornholm opfylder krav om at sikre sikkerheden til søs under konstruktion og drift af rørledningen
- Påvirkningen af skibstrafikken er vurderet at være mindre og ikke væsentlig.
- De øgede risici for miljø, offentlighed og arbejdstagere er vurderet at være mindre væsentlig.

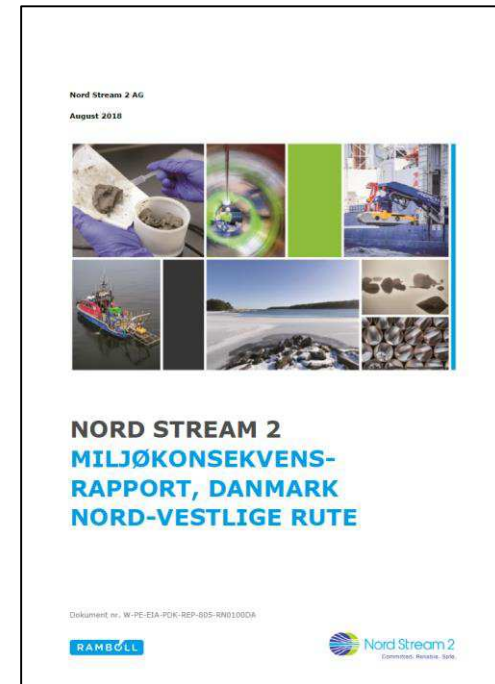
VVM-konklusioner:

Kilde til potentiel påvirkning	Receptor følsomhed	Styrke-påvirkning	Overordnet påvirkning	Potentiel påvirkning
Konstruktionsfasen				
Indførelse af sikkerhedszoner rundt om konstruktionsmaskiner	Lav-medium	Lav	Mindre	Ja
Den operationelle fase				
Indførelse af sikkerhedszoner rundt om vedligeholdelsesmaskiner	Lav	Mindre	Mindre	No



Ruten nord og vest om Bornholm er brugbar

- Rambøll har konkluderet, at der **ikke** vil være nogen moderate eller væsentlige påvirkninger på miljøet
- Undersøgelser og erfaringer fra den eksisterende Nord Stream rørledning underbygger dette
- Den foretrukne rute er den bedste for miljøet. Rutevarianten nord og vest om Bornholm er brugbar





Nord Stream 2

For yderligere information

Markela Dedopoulos
Communication & Public Affairs Manager, Danmark
Markela.dedopoulos@nord-stream2.com
T: +45 60 18 78 60

Samira Kiefer Andersson
Permitting Manager, Danmark
samira.andersson@nord-stream2.com
T: +41 79 874 31 48

Nord Stream 2 AG
Baarerstrasse 52, 6300 Zug, Schweiz
T: +41 41 414 54 54
info@nord-stream2.com
www.nord-stream2.com

