



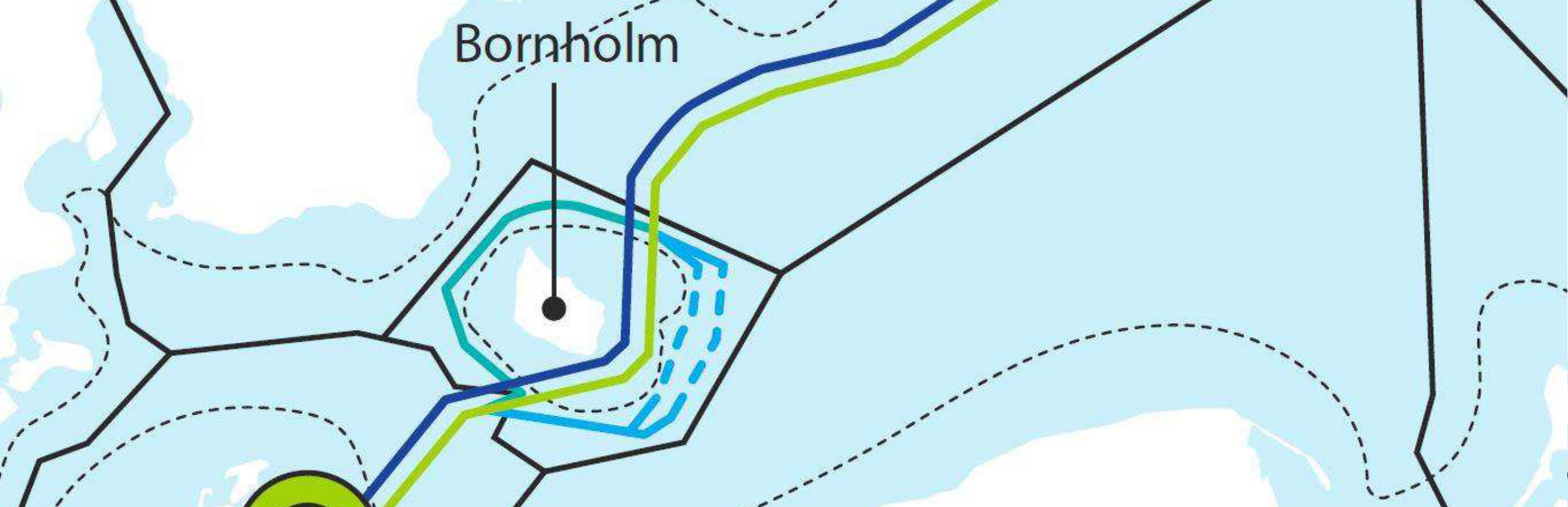
Klima-, Energi- og Forsyningsudvalget

Deputation – Nord Stream 2

31. oktober 2019

Nord Stream 2 AG





Status på anlæggelsen af Nord Stream 2



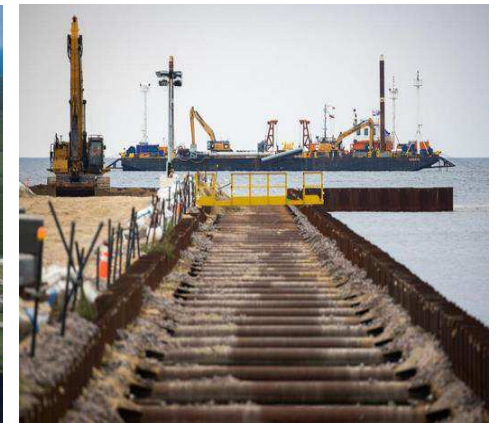
Tilladelser modtaget i 5 ud af 5 lande

Land	Længde [km]	Lovgivning	Status for tilladelse
Rusland	114	<ul style="list-style-type: none">– Føderal lovgivning om indre farvande, territoriale farvande og kontinentalsoklen– Regeringsbekendtgørelse	<ul style="list-style-type: none">✓ 14. august 2018✓ 7. juni 2018
Finland	374	<ul style="list-style-type: none">– Vandlov– Finsk lov om den eksklusive økonomiske zone	<ul style="list-style-type: none">✓ 12. april 2018✓ 5. april 2018
Sverige	511	<ul style="list-style-type: none">– Lov om kontinentalsoklen	<ul style="list-style-type: none">✓ 7. juni 2018
Danmark	147	<ul style="list-style-type: none">– Lov om kontinentalsoklen	<ul style="list-style-type: none">✓ 30. oktober 2019
Tyskland	85	<ul style="list-style-type: none">– Lov om energivirksomhed– Den føderale minelov	<ul style="list-style-type: none">✓ 31. januar 2018✓ 27. marts 2018
Total		8 tilladelser	8 ud af 8



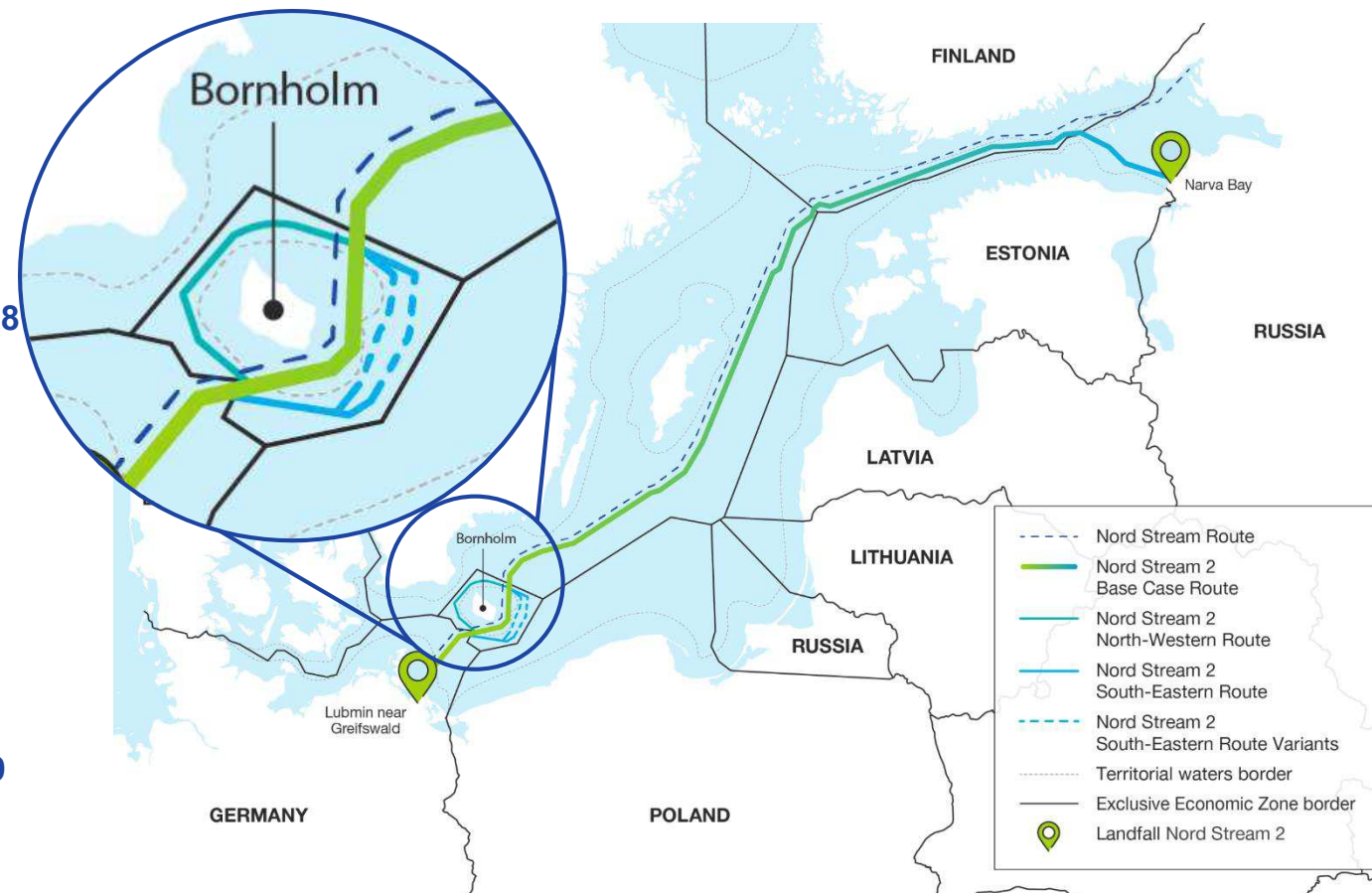
Status på projektet

- > **Over 2.100 km (mere end 87%) af gasrørledningen er blevet lagt på bunden af Østersøen**
- > **Al materiel er blevet afleveret og det meste af det forberedende arbejde er afsluttet (bombeafrydning, stenplacering, kabelkrydsninger mv.)**
- > **Offshore rørlægning i fire ud af fem lande:**
 - Færdiglagt i Finland og Rusland
 - Næsten afsluttet i Tyskland (16 km) og Sverige (5 km)
- > **Etableringen af de tyske og russiske ilandføringsanlæg er næsten færdige**
- > **Den 30. oktober fik vi den danske byggetilladelse**



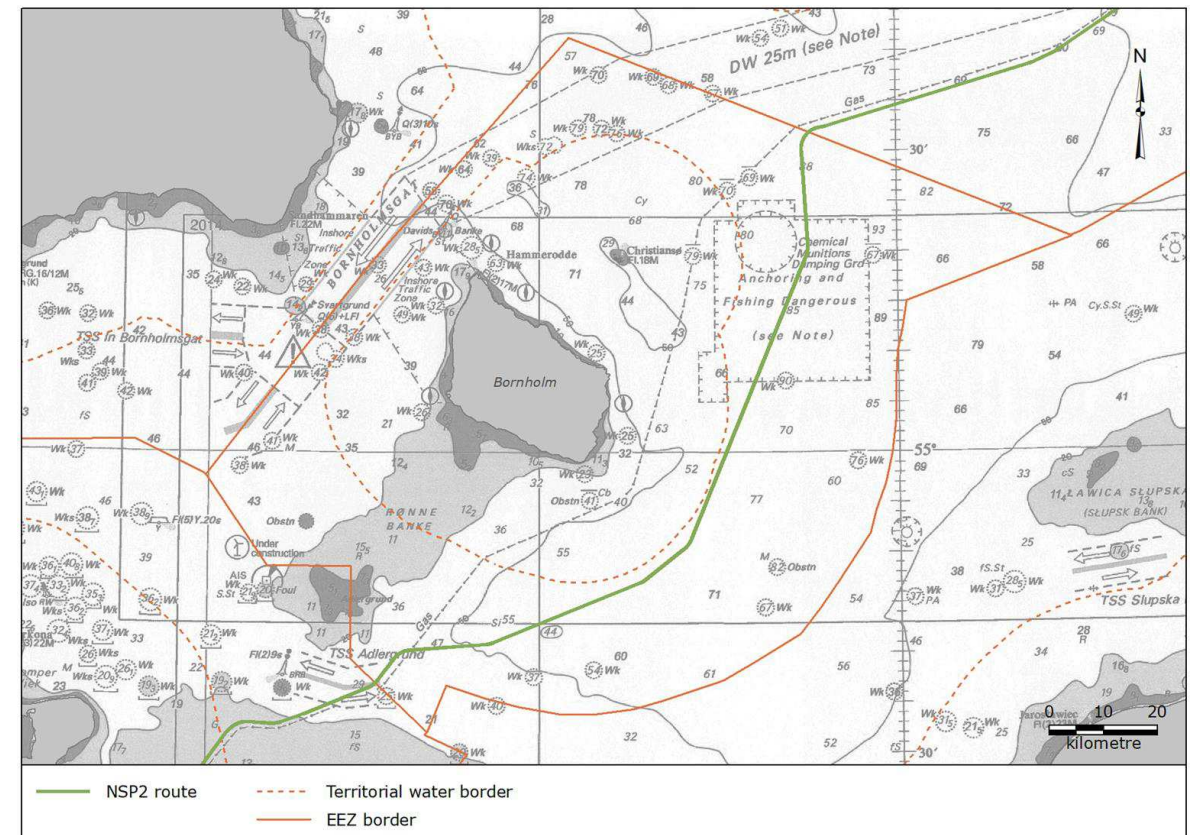
Danmark: Byggetilladelse givet til den sydøstlige rute

- > Den oprindelige ansøgning (base case) blev indsendt i april 2017
 - Den oprindelige rute i dansk territorielt farvand blev ansøgt på baggrund af en anbefaling fra Energistyrelsen i 2009.
 - Siden den nye lov om kontinentalsoklen trådte i kraft i 2018, er der ikke kommet nogen anbefaling fra udenrigsministeren.
 - Derfor blev ansøgningen for base-case linjeføringen trukket tilbage i juni 2019.
- > Ruten nordvest om Bornholm blev ansøgt den 10. august 2018
 - Denne rute går kun igennem dansk eksklusiv økonomisk zone (EEZ).
 - Den er ikke underlagt lovgivningen om anbefaling fra udenrigsministeren.
- > Ansøgning om en linjeføring i farvandet sydøst for Bornholm blev indsendt d. 15. april 2019 efter anmodning fra Energistyrelsen og efter at der var indgået en grænsedragningsaftale mellem Danmark og Polen.
- > Tilladelsen blev givet af Energistyrelsen den 30. oktober 2019



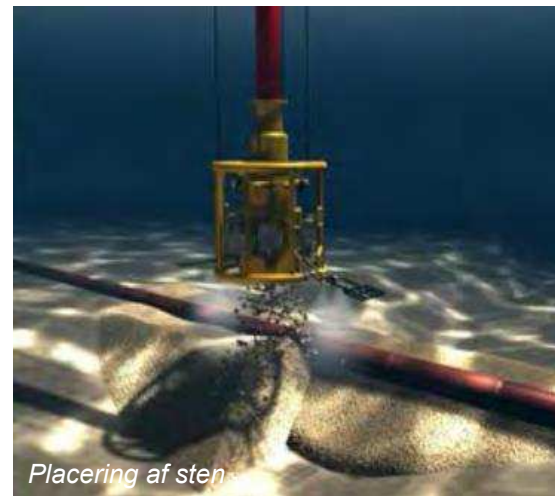
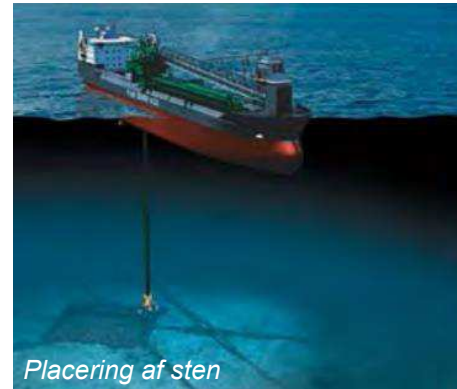
Den nye linjeføring

- Ansøgningen, som vi indsendte i april 2019, omhandler linjeføring i **internationalt farvand sydøst om Bornholm** - i det tidligere "omstridte område" - grænseområdet mellem Danmark og Polen.
- Den sydøstlige linjeføring forbindes til de oprindelige fixpunkter for base case-linjeføringen.
- De potentielle påvirkninger ved konstruktion og drift af NSP2 langs den sydøstlige linjeføring vurderes generelt at være **mindre, midlertidige og generelt begrænset til selve rørledningskorridoren**.
- Ruten krydser et område hvor bundtrawl, ankring og havbundsintervention frarådes.
- Den danske forsvarskommando vil være med ombord på rørlægningsfartøjet, når der arbejdes i dette område.



Projektaktiviteter i Danmark

- > Undersøgelser af havbunden
- > Kabel- og rørkrydsning
- > Rørlægning
- > Dumpning af sten
- > Transport af materialer og udstyr
- > Drift og vedligeholdelse

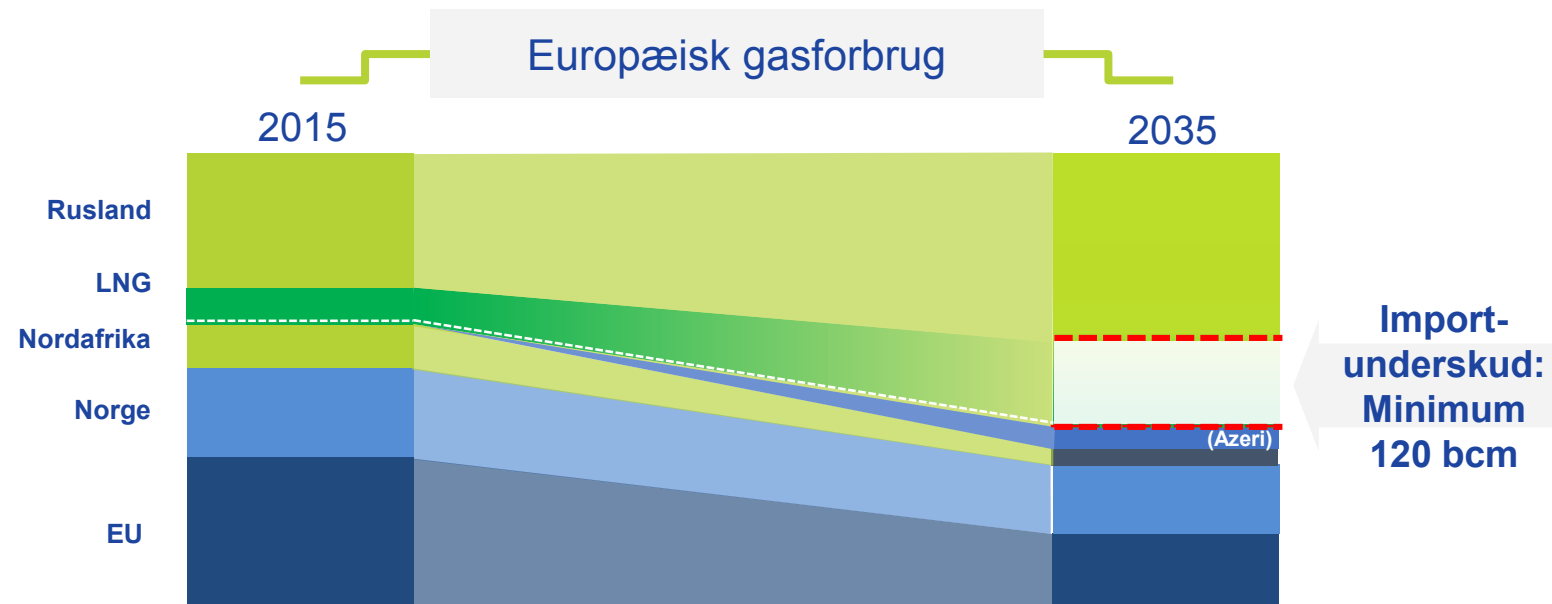




Behovet for gas til Europa har aldrig været større

Behovet for naturgas i Europa

- > **Naturgasforbruget i EU forventes at ligge stabilt eller stige**
- > **Fald i EU's egenproduktion og lavere produktion fra andre forsyningskilder**
- > **Behov for øget import fordi:**
 - 1) **Tysklands udfasning af kul- og atomkraft**
 - 2) **Groningens faldende produktion**
 - 3) **Renoveringen af Tyra-feltet kalder på en stabil energiforsyning.**





Europas faldende gasproduktion: *Tyra-feltet*



- > **Tyra-feltet er lukket ned** pga. reovering.
- > Danmark er i de næste 2 år er **afhængig af gasimport fra Tyskland.**
- > **90%** af den danske naturgasproduktion kommer fra Tyra-feltet.
- > Tyra-feltet forsyner ca. **1,5 millioner danske husstande** med naturgas.

ENERGINET

GASFORSYNINGEN UNDER GENOPBYGNING AF TYRA-GASFELTETS ANLÆG I 2019-2022

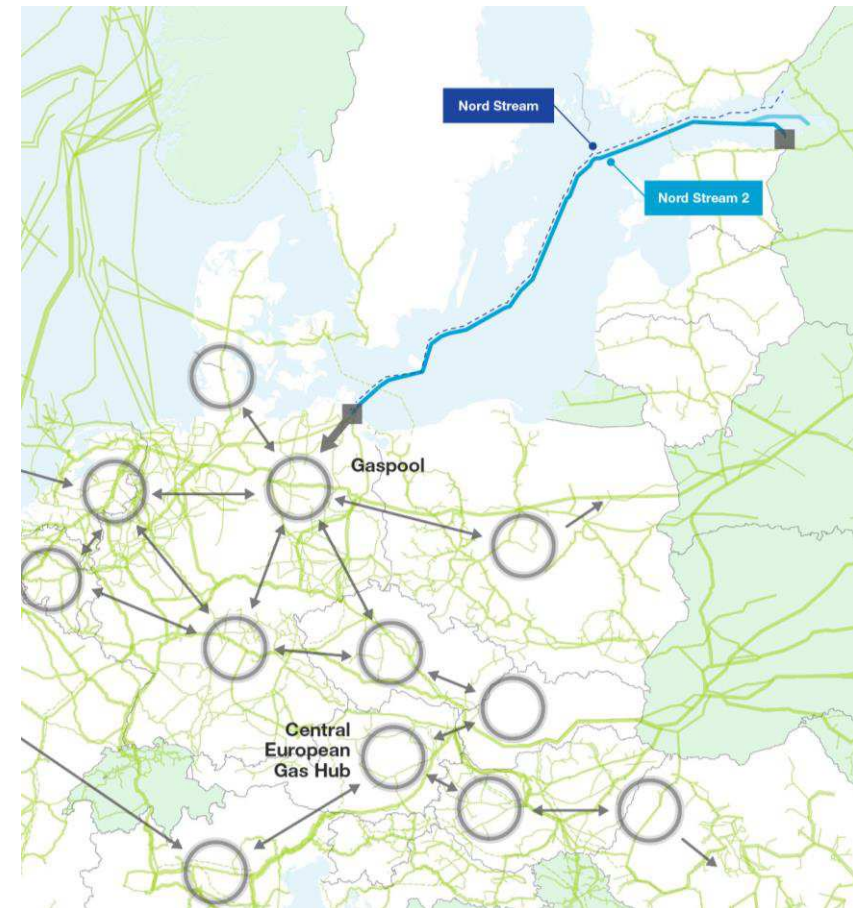
Tyra-feltets anlæg i Nordsøen er midlertidigt lukket for at blive genopbygget. I en periode mellem september 2019 og juli 2022 vil der ikke komme gas fra Tyra-gasfeltet og kun små mængder fra Sydarne-gasfeltet.

Danske og svenske forbrugere vil i stedet få gas fra Tyskland, fra gaslagrene i Danmark og fra biogas, der tilføres gasnettet.



EU's gasmarked er et kommercielt marked

- Naturgas flyder frit på EU's indre marked og bliver handlet i konkurrence med andre gaskilder
- Nord Stream 2 tilfører et **større udbud af gas, hvilket medfører lavere pris**
 - En offshore gasrørledning fungerer ved højdrevet kompression, hvilket sparer brændstofgas og fjerner behovet for skibstransport af gas, som f.eks. ved LNG-import
 - **Øget konkurrence** gavner den europæiske økonomi – sikrer lavere priser





Nord Stream 2 leverer bæredygtige fordele



- > Naturgas er det mest miljøvenlige af de fossile brændstoffer
- > Udleder op mod **50 % mindre CO₂ end kul**



- > **Mindre CO₂-udledning** end LNG-import
- > **Ideel partner til vedvarende energikilder** - afgørende for at EU kan nå sine overordnede klimamål.



- > Nord Stream 2 støtter europæiske energimål





Tak for jeres opmærksomhed.

For yderligere information:

Markela Dedopoulos
Communication & Public Affairs Manager, Danmark
Markela.dedopoulos@nord-stream2.com
T: +45 60 18 78 60

Samira Kiefer Andersson
Permitting Manager, Danmark
samira.andersson@nord-stream2.com
T: +41 79 874 31 48

Nord Stream 2 AG
Baarerstrasse 52, 6300 Zug, Schweiz
T: +41 41 414 54 54
info@nord-stream2.com
www.nord-stream2.com





Bilag



Europas faldende gasproduktion 1/3: Groningen

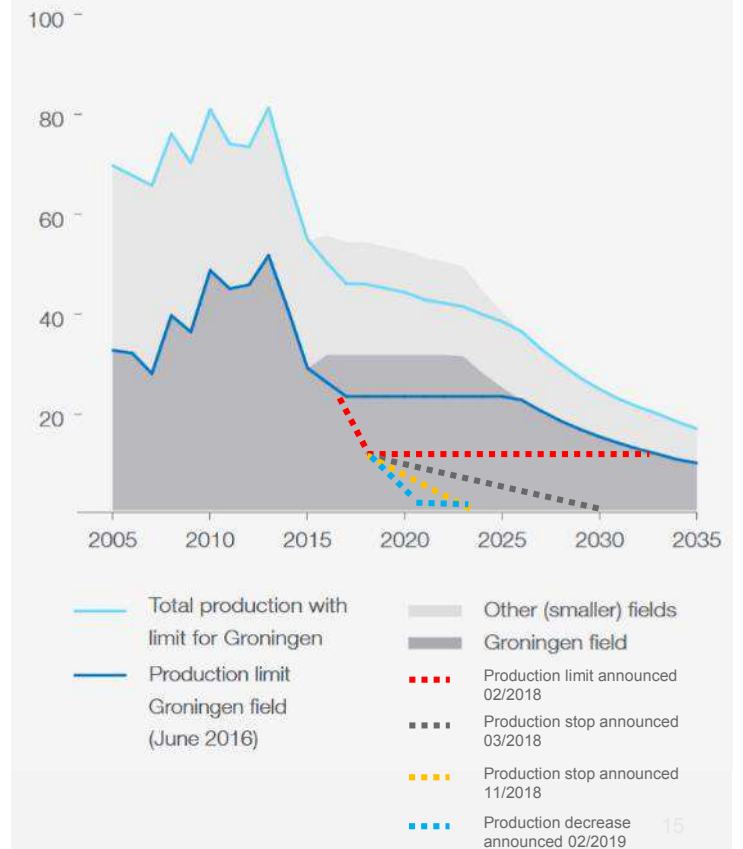


- > Groningen er Europas og Hollands største gasfelt
- > Som konsekvens af tilbagevendende jordskælv vil produktionen af gas falde og der er tale om et **totalt produktionsstop i 2030**.
- > Efter endnu et jordskælv i 2019, anmodede de hollandske boremyndigheder om at reducere **den årlige kapacitet ned til 12 bcm allerede ved udgangen af oktober 2019** (svarende til -40% sammenlignet med nuværende produktion).
- > I 2018 annoncerede operatøren **Gasunie Transport Services** det hollandske parlament om, at produktionen i Groningen **kan ophøre allerede i 2023-2024**.

Et fald i produktionen i Groningen vil resultere i en stigning på 10 bcm i EU's samlede efterspurgte import

Gas production in the Netherlands [bcm]

Source: Prognos (2017), based on GTS (2015), Rijksoverheid (2016)





Europas faldende gasproduktion 2/3: 'Energiewende'



- > '**Energiewende**' (fra 2013) indebærer en komplet udfasning af atom- og kulkraftværker i den tyske energisektor.
- > 84 kulkraftværker står for en tredjedel af Tysklands samlede energiproduktion. Disse skal alle udfases frem mod 2038.
- > Denne produktionsændring skaber et hul i energiforsyningen og dermed en stigende efterspørgsel på naturgas.
- > Overgangen fra kul- og atomkraft til naturgasforsyning kræver **nye, teknologiske investeringer** – heriblandt Nord Stream 2-gasrørledningen.
- > Som den største forbruger af naturgas er Tyskland dybt afhængig af import af gas fra andre lande: resten af EU, Norge, Rusland og LNG fra USA.

